

- 2.1 Stand van de bevolking
- 2.2 Loop van de bevolking
- 2.3 Geboorte en sterfte
- 2.4 Huwelijken, partnerschappen en echtscheidingen
- 2.5 Vestiging, vertrek en verhuizingen
- 2.6 Nationaliteitswijzigingen
- 2.7 Prognoses



2

Bevolking

Inwoneraantal blijft toenemen

Het aantal inwoners van Amsterdam blijft groeien. Op 1 januari 2010 telde Amsterdam 767.773 inwoners, ruim 11.000 inwoners (1,5%) meer dan een jaar eerder. Deze toename is zelfs sterker dan de al spectaculaire groei in 2008, toen nam het inwoneraantal met ruim 9.000 inwoners (1,2%) toe. De natuurlijke aanwas is al jaren een stabiele groeifactor in de Amsterdamse bevolkingstoename. De echte verandering wordt veroorzaakt door de migratie.

Vanuit het buitenland hebben zich 3.700 personen meer gevestigd dan er naar toe zijn vertrokken, meer dan een verdrievoudiging van het buitenlandse migratiesaldo 2008 (+1.200). Vergeleken met 2008 zijn er gedurende 2009 meer mensen vanuit het buitenland gekomen (+800) maar vooral minder mensen naar het buitenland vertrokken (-1.700). Alle traditionele migrantengroepen hebben het afgelopen jaar, in tegenstelling tot voorgaand jaar, een klein immigratieoverschot: meer vestiging dan vertrek. Zeer sterk toegenomen is de vestiging onder de groep 'overige niet-westerse allochtonen': van 700 in 2008 naar 2.200 in 2009. Hiermee volgt Amsterdam de landelijke trend.

Dit jaar was er ook, evenals voorgaande jaren, een positief binnenlands migratiesaldo: er zijn 1.900 personen meer naar Amsterdam gekomen dan er naar de rest van Nederland zijn vertrokken. Evenals voorgaande jaren vertrekken er meer mensen naar de provincies Noord-Holland en Flevoland dan er zich vanuit daar in Amsterdam vestigen, uit de overige provincies komen meer mensen naar Amsterdam dan er Amsterdammers naar toe vertrekken.

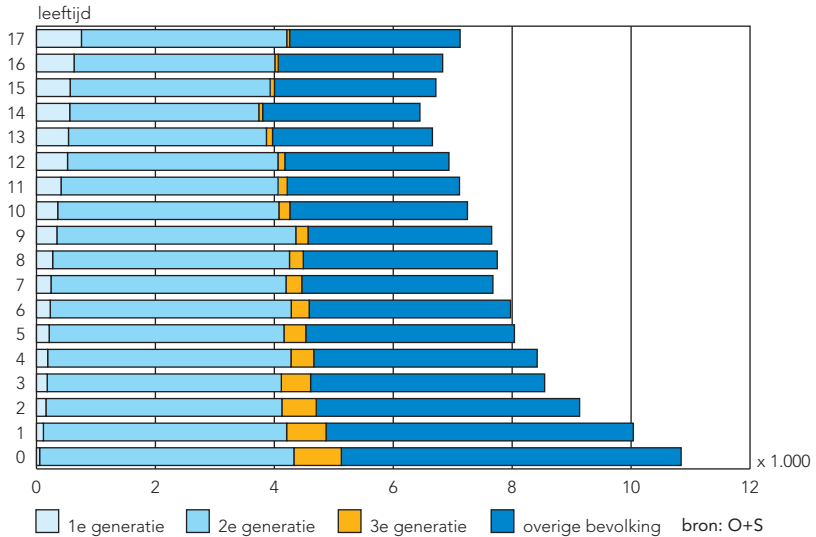
Zoals al opgemerkt is de natuurlijke aanwas al jaren een stabiele groeifactor. Ook in 2009 zijn er 5.700 personen meer geboren dan overleden, een lichte stijging ten opzichte van voorgaande jaar (+4.800 personen). Vergeleken met het jaar daarvoor zijn er in 2009 400 kinderen meer geboren en 400 mensen minder overleden.

In 2030 zal Amsterdam, volgens de jongste Amsterdamse bevolkingsprognose, ongeveer 835 duizend inwoners tellen, een toename van 68 duizend inwoners. Door nieuwbouw op IJburg en Zeeburgereiland wordt vooral in stadsdeel Oost een sterke toename van het aantal inwoners verwacht. Uitbreidingsprojecten als de Bongerd en Overhoeks zullen het aantal inwoners van Noord doen toenemen.

Groeiende derde generatie

Volgens de statistische definitie is iemand allochtoon als minimaal één ouder in het buitenland is geboren. Allochtonen die zelf in het buitenland zijn geboren vormen de eerste generatie. Allochtonen die in Nederland zijn geboren vormen de tweede generatie.

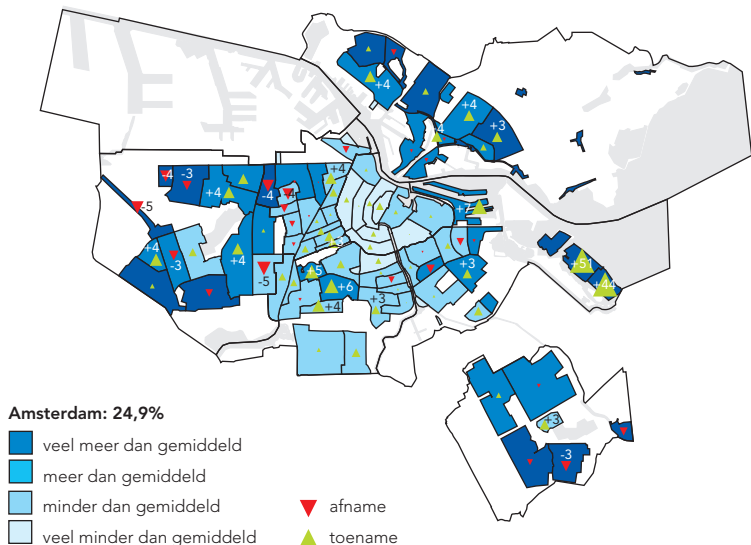
Niet-westerse allochtonen van 0-17 jaar naar leeftijd en generatie, 1 januari 2010¹



De derde generatie bestaat uit kinderen van de tweede generatie allochtonen. De niet-westerse derde generatie heeft ouders die in Nederland zijn geboren, maar minimaal één grootouder die is geboren in een niet-westers land. Omdat beide ouders in Nederland zijn geboren behoort de derde generatie in de statistieken tot de autochtonen. Hij/zij kan overigens zelf in het buitenland geboren zijn (westers of niet-westers land). Inzicht in deze groep is interessant om de mate van integratie van allochtonen en hun kinderen te kunnen meten en de effectiviteit van het integratiebeleid te kunnen toetsen.

Op dit moment is de niet-westerse derde generatie nog een zeer jonge bevolkingsgroep. De derde generatie bestaat uit kinderen van de tweede generatie en de tweede generatie is nog jong. Op 1 januari 2010 behoorde 4% van de 0 tot en met 17-jarigen tot de niet-westerse derde generatie. Hoewel de omvang van de niet-westerse derde generatie nu nog gering is, neemt deze wel snel toe. Het aandeel niet-westerse derde generatie onder de 0 tot en met 2-jarigen is namelijk 7%.

Aandeel van de huishoudens met kinderen in Amsterdam per buurtcombinatie, 1 januari 2010 en de groei hiervan, 1 januari 2000-2010

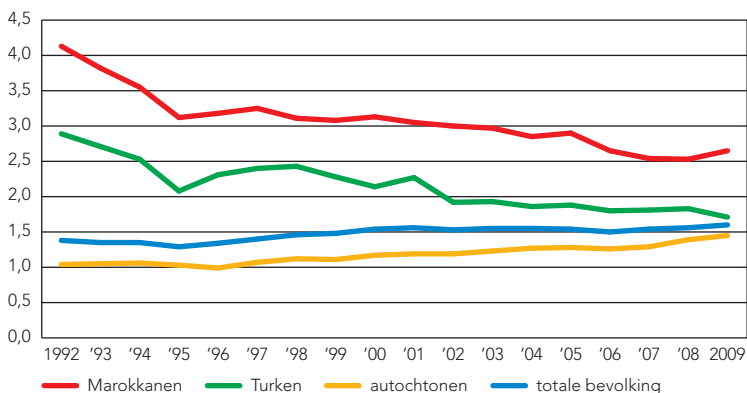


bron: O+S

Ook gezinnen kiezen voor de stad

Een groot deel van de gezinnen in Amsterdam verruult nog altijd hun (etage) woning in de stad voor een (eengezins)woning in de regio. Hun aantal neemt de laatste drie jaar echter af. Steeds meer gezinnen met kinderen blijven in de stad wonen, vaak in de nieuwbouwgebieden IJburg en het Oostelijk Havengebied

Gemiddeld aantal kinderen per vrouw in Amsterdam, 1992-2009



bron: O+S

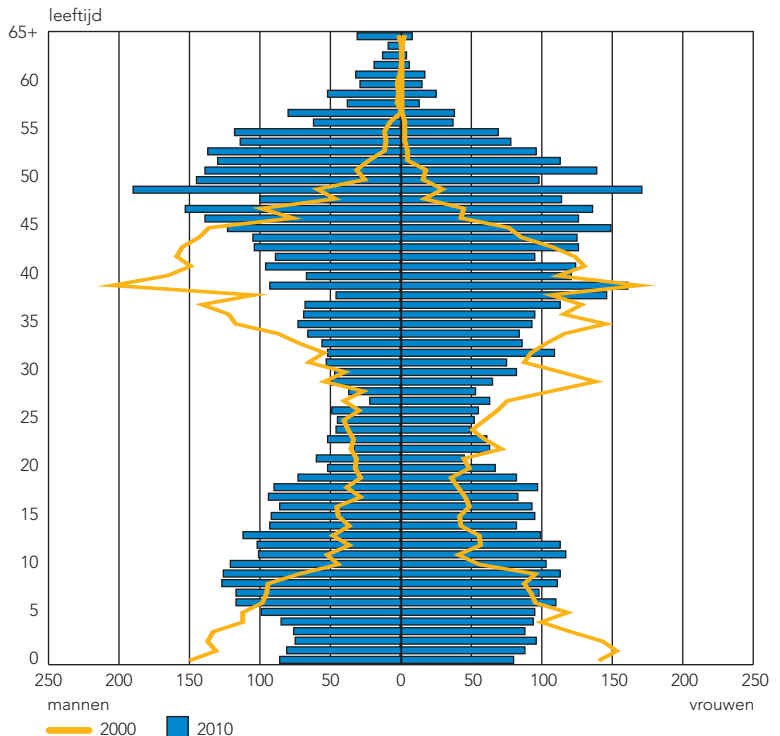
maar ook in de kleinere projecten zoals Het Funen en aan de oostoever van de Sloterplas. De meeste gezinnen wonen in Nieuw-West, Zuidoost en Noord. Maar groei is er vooral in Oost, Centrum en Zuid.

Doordat autochtone gezinnen minder vaak de stad verlaten, loopt het kindertal bij hen gemiddeld op. Het aantal kinderen dat vrouwen krijgen komt voor de verschillende herkomstgroepen steeds dichter bij elkaar te liggen. Autochtone vrouwen krijgen gemiddeld wat meer kinderen en Marokkaanse en Turkse vrouwen krijgen minder kinderen dan voorheen.

Amsterdam in trek bij Ghanezen

Binnen de 'overige niet-westerse allochtonen' vormen de Ghanezen een grote groep. Op 1 januari 2010 woonden er 10.934 Ghanezen in Amsterdam, 1,4% van de Amsterdamse bevolking. Na een kleine afname in de periode 2006-2007

Ghanezen naar leeftijd en geslacht, 1 januari 2000 en 2010



bron: O+S

neemt het aantal Ghanezen door immigratie sinds 2008 weer toe (+149 in 2008 en +701 in 2009). Qua omvang is de groep hierdoor nu vergelijkbaar met de Amsterdamse Antillianen (1,5% van de Amsterdamse bevolking). Bij de jeugd jonger dan 25 jaar is de groep Ghanezen (4.418) al groter dan de Antilliaanse jeugd (4.098).

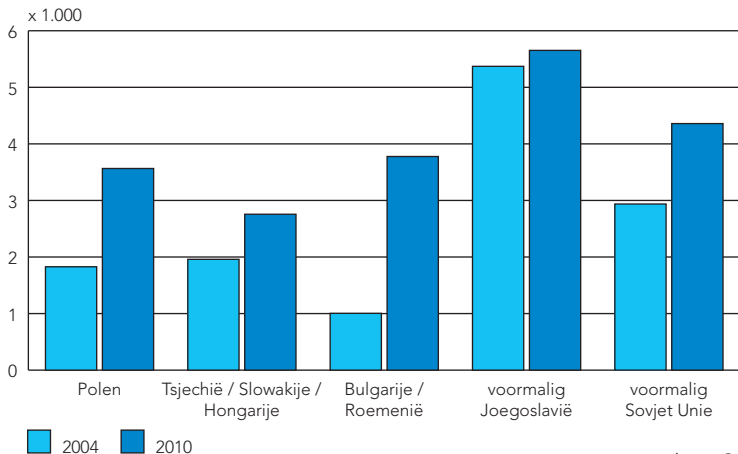
Ghanezen hebben een min of meer historisch gegroeide band met Amsterdam, onder andere door de slavenhandel (17^e-19^e eeuw). Meer dan de helft van de Ghanezen in Nederland woont in Amsterdam. Hiervan woont bijna twee derde (72%) in Zuidoost, met name in Bijlmer Centrum en Bijlmer Oost. Amsterdammers uit Ghana zijn honkvast: zeven van de tien Ghanezen die in 2000 in Amsterdam woonden, wonen er tien jaar later nog. Twee derde van hen zelfs nog steeds in Zuidoost.

Vergeleken met 2000 is er al een behoorlijke veroudering onder de Ghanezen zichtbaar: de groep dertigers van toen zijn nu veertigers geworden en ook de kleine kinderen zijn nu tieners. Door deze veranderde leeftijdsamenstelling zijn er minder vrouwen in de vruchtbare leeftijd wat resulteert in minder geboorten.

Groei aantal Oost-Europeanen in Amsterdam

In 2004 is de Europese Unie uitgebreid met acht Oost-Europese landen: Estland, Hongarije, Letland, Litouwen, Polen, Slovenië, Slowakije en Tsjechië. In 2007 kwamen daar nog Bulgarije en Roemenië bij. Sinds die tijd neemt het

Oost-Europeanen in Amsterdam naar land van herkomst, 1 januari 2004 en 2010



bron: O+S

aantal Oost-Europeanen in Amsterdam sterk toe: in 2004 woonden er ruim 13.000 mensen uit Oost-Europa in Amsterdam, in 2009 is dat aantal met 7.100 gegroeid tot ruim 20.000 personen. Deze groei komt voornamelijk door de instroom van nieuwe migranten.

De toetreding tot de Europese Unie heeft een duidelijk effect op de komst van Bulgaren en Roemenen in Amsterdam. Gemiddeld nam hun aantal in de drie jaren voor de toetreding met 76 Bulgaren en Roemenen toe. In het jaar van de toetreding (2007) is hun aantal spectaculair gegroeid met ruim 1.100 personen, sindsdien neemt de groei weer in omvang af (+588 in 2009).

Het effect van de toetreding van Polen in 2004 is minder duidelijk te zien. In 2004 groeide de Poolse gemeenschap in Amsterdam met 328 personen, in 2005 was er een groei van 153 personen. Sindsdien is de groei vrij constant met ongeveer 300 mensen per jaar.

¹ Niet-westerse allochtonen = Surinamers, Antillianen, Turken, Marokkanen en overige niet-westerse allochtonen.

| | | |
|------------|---|-----------|
| 2.1 | Stand van de bevolking | 52 |
| | <u>tabellen</u> | |
| 2.1.1 | Bevolking naar leeftijdsgroepen en geslacht, 1900-2010 | 52 |
| 2.1.2 | Bevolking naar burgerlijke staat en geslacht | 52 |
| 2.1.3 | Bevolking naar huishoudentypen | 53 |
| 2.1.4 | Huishoudens naar huishoudentypen | 53 |
| 2.1.5 | Bevolking naar meest voorkomende nationaliteiten | 53 |
| 2.1.6 | Bevolking naar nationaliteiten | 54 |
| 2.1.7 | Bevolking naar herkomstgroepering (7 groepen) | 56 |
| 2.1.8 | Bevolking naar herkomstgroepering en generatie | 56 |
| 2.1.9 | Gehuwde bevolking naar herkomstgroepering echtgenoot/echtgenote | 56 |
| 2.1.10 | Bevolking naar herkomstgroepering (alle landen) | 57 |
| 2.1.11 | Bevolking naar meest voorkomende herkomstgroepering (meer dan 1.000 personen per groep) | 59 |
| 2.1.12 | Bevolking naar leeftijdsgroepen en herkomstgroepering | 61 |
| 2.1.13 | Bevolking naar stadsdelen | 62 |
| 2.1.14 | Bevolking naar stadsdelen, geslacht en leeftijdsgroepen | 63 |
| 2.1.15 | Bevolking naar stadsdelen en herkomstgroepering | 64 |
| 2.1.16 | Bevolking naar stadsdelen en huishoudentypen | 65 |
| 2.1.17 | Huishoudens naar stadsdelen en huishoudentypen | 65 |
| 2.1.18 | Bevolking naar stadsdelen en (gemiddelde) woonduur op het adres | 66 |
| | <u>grafieken en kaarten</u> | |
| 2.1a | Bevolking naar leeftijd, geslacht en herkomstgroepering | 60 |
| 2.1b | Niet-westerse allochtonen naar stadsdelen | 62 |
| 2.1c | Bevolking naar (gemiddelde) woonduur op het adres per stadsdeel | 66 |
| 2.2 | Loop van de bevolking | 67 |
| | <u>tabellen</u> | |
| 2.2.1 | Loop van de bevolking, 1975-2009 | 67 |
| 2.2.2 | Loop van de bevolking naar stadsdelen | 69 |
| | <u>grafieken</u> | |
| 2.2a | De verandering van de bevolkingsomvang naar oorzaak | 68 |
| 2.3 | Geboorte en sterfte | 70 |
| | <u>tabellen</u> | |
| 2.3.1 | Geboorte naar leeftijdsgroep van de moeder | 70 |
| 2.3.2 | Geboorte naar herkomstgroepering van het kind | 71 |
| 2.3.3 | Sterfte naar herkomstgroepering | 71 |
| 2.3.4 | Sterfte naar leeftijdsgroepen en geslacht | 71 |
| | <u>grafieken</u> | |
| 2.3a | Geboorte per 1.000 vrouwen naar leeftijd van de moeder | 70 |

| | | |
|------------|--|-----------|
| 2.4 | Huwelijken, partnerschappen en echtscheidingen | 72 |
| | <u>tabellen</u> | |
| 2.4.1 | Huwelijken, partnerschappen en huwende Amsterdammers naar geslacht | 72 |
| 2.4.2 | Echtscheidingen, ontbonden partnerschappen en echtscheidende Amsterdammers naar geslacht | 72 |
| 2.4.3 | Huwende Amsterdammers naar herkomstgroepering | 73 |
| 2.4.4 | Echtscheidende Amsterdammers naar herkomstgroepering | 73 |
| 2.4.5 | Huwende Amsterdammers en partnerschappen van Amsterdammers naar stadsdeel van woonadres | 73 |
| | <u>grafieken</u> | |
| 2.4a | Huwende Amsterdammers naar leeftijd en geslacht per 100 inwoners | 72 |
| 2.5 | Vestiging, vertrek en verhuizingen | 74 |
| | <u>tabellen</u> | |
| 2.5.1 | Vestiging naar leeftijdsgroepen en geslacht | 74 |
| 2.5.2 | Vertrek naar leeftijdsgroepen en geslacht | 74 |
| 2.5.3 | Vestiging en vertrek naar herkomstgroepering | 74 |
| 2.5.4 | Vestiging en vertrek naar gemeente of gebied van herkomst/bestemming | 76 |
| 2.5.5 | Vestiging uit het buitenland naar herkomstgroepering | 77 |
| 2.5.6 | Vestiging en vertrek naar stadsdelen | 78 |
| 2.5.7 | Verhuizingen naar stadsdelen | 79 |
| 2.5.8 | Vestiging en vertrek naar stadsdelen en herkomstgroepering | 80 |
| 2.5.9 | Verhuizingen naar stadsdelen en herkomstgroepering | 81 |
| 2.5.10 | Migratiebeweging | 82 |
| | <u>grafieken</u> | |
| 2.5a | Binnenlandse migratie naar leeftijd | 75 |
| 2.6 | Nationaliteitswijzigingen | 83 |
| | <u>tabellen</u> | |
| 2.6.1 | Genaturaliseerde personen naar herkomstgroepering | 83 |
| 2.6.2 | Genaturaliseerde personen naar herkomstgroepering en leeftijdsgroepen | 83 |
| 2.7 | Prognoses | 84 |
| | <u>tabellen</u> | |
| 2.7.1 | Bevolking naar leeftijdsgroepen en de prognoses hiervan | 84 |
| 2.7.2 | Bevolking naar leeftijdsgroepen en herkomstgroepering en de prognoses hiervan | 85 |
| 2.7.3 | Bevolking naar herkomstgroepering en de prognoses hiervan | 87 |
| 2.7.4 | Bevolking naar huishoudentypen en de prognoses hiervan | 87 |
| 2.7.5 | Huishoudens naar huishoudentypen en de prognoses hiervan | 88 |
| 2.7.6 | Bevolking naar stadsdelen en herkomstgroepering en de prognoses hiervan | 88 |
| 2.7.7 | Bevolking naar stadsdelen en de prognoses hiervan | 88 |
| | <u>grafieken</u> | |
| 2.7a | Bevolking naar leeftijd en geslacht | 86 |

2.1.1 Bevolking naar leeftijdsgroepen en geslacht, 1 januari 1900-2010

| 1 januari | leeftijdsgroep in jaren | | | | | geslacht | | totaal |
|-----------|-------------------------|--------|--------|--------|--------|----------|---------|--------|
| | 0-19 | 20-34 | 35-49 | 50-64 | 65+ | mannen | vrouwen | |
| 1900 | 221554 | 123546 | 86125 | 52991 | 26637 | 241357 | 269496 | 510853 |
| 1921 | 253496 | 182869 | 129132 | 79615 | 38054 | 329955 | 353211 | 683166 |
| 1940 | 245414 | 201904 | 179391 | 117563 | 56322 | 389394 | 411200 | 800594 |
| 1950 | 255102 | 199490 | 178759 | 136755 | 65728 | 405813 | 430021 | 835834 |
| 1960 | 268942 | 174481 | 178392 | 153699 | 94088 | 421724 | 447878 | 869602 |
| 1970 | 225574 | 192179 | 150158 | 148408 | 115144 | 403140 | 428323 | 831463 |
| 1980 | 160303 | 206570 | 115465 | 120987 | 113642 | 346980 | 369987 | 716967 |
| 1990 | 134421 | 221267 | 144084 | 91527 | 103922 | 338383 | 356838 | 695221 |
| 1995 | 143285 | 226177 | 164979 | 91006 | 96903 | 354549 | 367801 | 722350 |
| 1996 | 143378 | 219545 | 168850 | 90947 | 95371 | 352559 | 365532 | 718091 |
| 1997 | 144418 | 215071 | 167905 | 94322 | 93347 | 350369 | 364694 | 715063 |
| 1998 | 145656 | 212583 | 169907 | 97963 | 92066 | 352207 | 365968 | 718175 |
| 1999 | 148286 | 213148 | 173681 | 101213 | 90767 | 357139 | 369956 | 727095 |
| 2000 | 149825 | 210586 | 177738 | 103814 | 89326 | 359572 | 371717 | 731289 |
| 2001 | 151474 | 207442 | 180570 | 106974 | 88080 | 361630 | 372910 | 734540 |
| 2002 | 153130 | 202541 | 183221 | 109725 | 86711 | 362602 | 372726 | 735328 |
| 2003 | 154757 | 198720 | 184323 | 112950 | 85295 | 363087 | 372958 | 736045 |
| 2004 | 156149 | 196608 | 186383 | 115395 | 84228 | 364274 | 374489 | 738763 |
| 2005 | 157035 | 195663 | 188180 | 118148 | 83925 | 366345 | 376606 | 742951 |
| 2006 | 156439 | 193945 | 188339 | 120420 | 83884 | 366114 | 376913 | 743027 |
| 2007 | 155479 | 193616 | 187286 | 123134 | 83589 | 365872 | 377232 | 743104 |
| 2008 | 155436 | 195934 | 186552 | 125758 | 83610 | 367616 | 379674 | 747290 |
| 2009 | 156388 | 201353 | 185674 | 128760 | 84172 | 372319 | 384028 | 756347 |
| 2010 | 158698 | 205689 | 186273 | 131673 | 85440 | 378297 | 389476 | 767773 |

bron: O+S

2.1.2 Bevolking naar burgerlijke staat en geslacht, 1 januari 2006-2010

| burgerlijke staat | geslacht | 2006 | 2007 | 2008 | 2009 | 2010 | index 2006=100 |
|-------------------------|----------|--------|--------|--------|--------|--------|-------------------|
| ongehuwd | m | 226950 | 228222 | 230960 | 235797 | 240859 | 106 |
| ongehuwd | v | 210251 | 212583 | 216594 | 221809 | 226923 | 108 |
| gehuwd | m | 99584 | 98184 | 97033 | 96888 | 97746 | 98 |
| gehuwd | v | 97125 | 95708 | 94465 | 93990 | 94607 | 97 |
| partnerschap | m | 2417 | 2690 | 2962 | 3202 | 3466 | 143 |
| partnerschap | v | 1901 | 2150 | 2396 | 2614 | 2891 | 152 |
| weduwstaat | m | 5791 | 5624 | 5478 | 5426 | 5339 | 92 |
| weduwstaat | v | 25325 | 24555 | 23920 | 23198 | 22590 | 89 |
| weduwstaat partnerschap | m | 67 | 74 | 90 | 105 | 113 | * |
| weduwstaat partnerschap | v | 49 | 55 | 65 | 76 | 91 | * |
| gescheiden | m | 30459 | 30100 | 30024 | 29737 | 29574 | 97 |
| gescheiden | v | 41469 | 41269 | 41203 | 41203 | 41201 | 99 |
| gescheiden partnerschap | m | 846 | 978 | 1069 | 1164 | 1200 | * |
| gescheiden partnerschap | v | 793 | 912 | 1031 | 1138 | 1173 | * |
| totaal | m+v | 743027 | 743104 | 747290 | 756347 | 767773 | 103 |

bron: O+S

2.1.3 Bevolking naar huishoudenstypen, 1 januari 2006-2010

| huishoudestype | 2006 | 2007 | 2008 | 2009 | 2010 | index 2006=100 |
|--|---------------|---------------|---------------|---------------|---------------|-------------------|
| alleenstaand | 221956 | 222273 | 223124 | 225629 | 225343 | 102 |
| gehuwd samenwonend zonder kinderen ¹⁾ | 84782 | 83634 | 82658 | 82258 | 82254 | 97 |
| ongehuwd samenwonend zonder kinderen | 75038 | 76256 | 79215 | 81658 | 84624 | 113 |
| gehuwd samenwonend met kinderen ¹⁾ | 187787 | 187282 | 186574 | 187339 | 191385 | 102 |
| ongehuwd samenwonend met kinderen | 50719 | 52062 | 54571 | 56842 | 64089 | 126 |
| eenoudergezin | 98823 | 97999 | 97992 | 98864 | 95613 | 97 |
| overig | 14708 | 14655 | 14741 | 15647 | 16389 | 111 |
| tehuisbewoner | 9214 | 8943 | 8415 | 8110 | 8076 | 88 |
| totaal | 743027 | 743104 | 747290 | 756347 | 767773 | 103 |

¹⁾ Gehuwd inclusief geregistreerd partnerschap en homohuwelijken.

bron: O+S

2.1.4 Huishoudens naar huishoudenstypen, 1 januari 2006-2010

| huishoudestype | 2006 | 2007 | 2008 | 2009 | 2010 | index 2006=100 |
|--|---------------|---------------|---------------|---------------|---------------|-------------------|
| alleenstaand | 221956 | 222273 | 223124 | 225629 | 225343 | 102 |
| gehuwd samenwonend zonder kinderen ¹⁾ | 42391 | 41817 | 41329 | 41129 | 41127 | 97 |
| ongehuwd samenwonend zonder kinderen | 37519 | 38128 | 39607 | 40829 | 42312 | 113 |
| gehuwd samenwonend met kinderen ¹⁾ | 47530 | 47412 | 47169 | 47288 | 48297 | 102 |
| ongehuwd samenwonend met kinderen | 14217 | 14580 | 15281 | 15888 | 17863 | 126 |
| eenoudergezin | 38738 | 38498 | 38536 | 38932 | 37763 | 97 |
| overig | 4369 | 4349 | 4396 | 4626 | 4837 | 111 |
| totaal | 406720 | 407057 | 409442 | 414321 | 417542 | 103 |

¹⁾ Gehuwd inclusief geregistreerd partnerschap en homohuwelijken.

bron: O+S

2.1.5 Bevolking naar meest voorkomende nationaliteiten, 1 januari 2010 ¹⁾

| land van nationaliteit | vreemdelingen | bipatriden | land van nationaliteit | vreemdelingen | bipatriden |
|------------------------|---------------|---------------|--------------------------------------|---------------|---------------|
| Marokko | 15241 | 52422 | meervoudige vreemde nationaliteiten | 1468 | 1365 |
| Turkije | 10190 | 28939 | totaal | 92869 | 133670 |
| Groot-Brittannië | 7087 | 3740 | Nederland | 538999 | |
| Duitsland | 5601 | 2270 | personen met onbekende nationaliteit | 2131 | |
| Ghana | 3045 | 3028 | personen zonder nationaliteit | 104 | |
| Verenigde Staten | 3905 | 1927 | totaal-generaal | 634103 | 133670 |
| Suriname | 1599 | 3870 | | | |
| Italië | 3662 | 1758 | | | |
| Frankrijk | 3195 | 1832 | | | |
| Egypte | 788 | 3840 | | | |
| overige | 37088 | 28679 | | | |
| subtotaal | 91401 | 132305 | | | |

¹⁾ Er zijn in Amsterdam 178 verschillende nationaliteiten (zie tabel 2.1.6).

bron: O+S

2.1.6 Bevolking naar nationaliteiten, 1 januari 2010

| land van nationaliteit | vreemde- lingen | bipatriden | land van nationaliteit | vreemde- lingen | bipatriden |
|------------------------|--------------------|------------|-------------------------|--------------------|------------|
| Afghanistan | 380 | 1526 | Frankrijk | 3195 | 1832 |
| Albanië | 105 | 25 | Gabon | 1 | – |
| Algerije | 128 | 460 | Gambia | 40 | 82 |
| Angola | 67 | 142 | Georgië | 64 | 30 |
| Antigua en Barbuda | – | 1 | Ghana | 3045 | 3028 |
| Argentinië | 115 | 224 | Grenada | – | 1 |
| Armenië | 38 | 47 | Griekenland | 675 | 408 |
| Australië | 720 | 349 | Groot-Brittannië | 7087 | 3740 |
| Azerbeidzjan | 24 | 41 | Guatemala | 19 | 21 |
| Bahama's | 2 | 5 | Guinee | 50 | 17 |
| Bahrein | – | 3 | Guyana | 32 | 376 |
| Bangladesh | 81 | 178 | Haiti | 6 | 25 |
| Barbados | 2 | 11 | Honduras | 10 | 14 |
| Belarus (Wit-Rusland) | 73 | 48 | Hongarije | 581 | 497 |
| België | 1469 | 777 | Ierland | 865 | 284 |
| Belize | – | 1 | IJsland | 81 | 17 |
| Benin | 22 | 19 | India | 1614 | 515 |
| Bhutan | 4 | – | Indonesië | 1373 | 406 |
| Bolivia | 36 | 14 | Irak | 209 | 321 |
| Bosnië en Herzegovina | 121 | 677 | Iran | 287 | 1654 |
| Botswana | 2 | 2 | Israël | 437 | 1138 |
| Brazilië | 830 | 611 | Italië | 3662 | 1758 |
| Bulgarije | 1810 | 164 | Ivoorkust | 72 | 37 |
| Burkina Faso | 40 | 21 | Jamaica | 20 | 56 |
| Burundi | 20 | 14 | Japan | 1190 | 103 |
| Cambodja | 2 | 10 | Jemen | 3 | 5 |
| Canada | 702 | 583 | Joegoslavië (voormalig) | 340 | 1891 |
| Chili | 193 | 240 | Jordanië | 24 | 117 |
| China | 1437 | 343 | Kaapverdië | 26 | 88 |
| Colombia | 340 | 775 | Kameroen | 79 | 29 |
| Comoren | 1 | – | Kazachstan | 42 | 13 |
| Congo (-Brazzaville) | 50 | 8 | Kenya | 41 | 27 |
| Congo (-Kinshasa) | 43 | 6 | Kirgizië | 9 | 6 |
| Costa Rica | 15 | 15 | Koeweit | 3 | – |
| Cuba | 93 | 37 | Kosovo | 5 | 1 |
| Cyprus | 33 | 14 | Kroatië | 234 | 409 |
| Denemarken | 392 | 111 | Laos | – | 7 |
| Djibouti | 1 | – | Lesotho | 1 | 2 |
| Dominica | – | 4 | Letland | 135 | 11 |
| Dominicaanse Republiek | 203 | 623 | Libanon | 67 | 280 |
| Duitsland | 5601 | 2270 | Liberia | 71 | 14 |
| Ecuador | 140 | 143 | Libië | 22 | 18 |
| Egypte | 788 | 3840 | Liechtenstein | 2 | – |
| El Salvador | 7 | 6 | Litouwen | 258 | 15 |
| Equatoriaal-Guinea | 1 | – | Luxemburg | 32 | 17 |
| Eritrea | 43 | 122 | Macedonië | 58 | 70 |
| Estland | 98 | 5 | Madagaskar | 2 | – |
| Ethiopië | 135 | 110 | Malawi | – | 1 |
| Filipijnen | 556 | 359 | Maldiven | 1 | 1 |
| Finland | 428 | 66 | Maleisië | 155 | 113 |

2.1.6 Bevolking naar nationaliteiten, 1 januari 2010 (slot)

| land van nationaliteit | vreemde- lingen | bipatriden | land van nationaliteit | vreemde- lingen | bipatriden |
|----------------------------------|--------------------|------------|--------------------------------------|--------------------|---------------|
| Mali | 11 | 10 | Slowakije | 357 | 55 |
| Malta | 26 | 8 | Soedan | 161 | 289 |
| Marokko | 15241 | 52422 | Somalië | 131 | 29 |
| Mauretanie | 2 | 1 | Sovjet-Unie (voormalig) | 2 | 36 |
| Mauritius | 6 | 21 | Spanje | 2666 | 950 |
| Mexico | 234 | 148 | Sri Lanka | 74 | 86 |
| Moldavië | 38 | 19 | Suriname | 1599 | 3870 |
| Monaco | – | 1 | Swaziland | 2 | – |
| Mongolië | 13 | 10 | Syrië | 52 | 246 |
| Montenegro | 8 | 10 | Tadzjikistan | 4 | – |
| Mozambique | 3 | 2 | Taiwan | 85 | 27 |
| Myanmar | 10 | 5 | Tanzania | 8 | 15 |
| Namibië | 1 | 2 | Thailand | 448 | 159 |
| Nepal | 157 | 14 | Togo | 70 | 123 |
| Nicaragua | 6 | 18 | Trinidad en Tobago | 15 | 39 |
| Nieuw-Zeeland | 214 | 165 | Tsjaad | 1 | 8 |
| Niger | 15 | 8 | Tsjechië | 287 | 66 |
| Nigeria | 630 | 496 | Tsjechoslowakije (voormalig) | – | 32 |
| Noord-Korea | 1 | – | Tunesië | 139 | 865 |
| Noorwegen | 300 | 55 | Turkije | 10190 | 28939 |
| Oekraïne | 233 | 187 | Turkmenistan | 1 | 1 |
| Oezbekistan | 20 | 5 | Uganda | 65 | 17 |
| Oman | 3 | – | Uruguay | 21 | 86 |
| Oostenrijk | 518 | 178 | Venezuela | 109 | 125 |
| Pakistan | 889 | 2151 | Verenigde Arabische Emiraten | – | 4 |
| Panama | 4 | 8 | Verenigde Staten | 3905 | 1927 |
| Paraguay | 2 | 8 | Vietnam | 110 | 182 |
| Peru | 142 | 184 | Zambia | 11 | 8 |
| Polen | 1968 | 831 | Zimbabwe | 21 | 14 |
| Portugal | 2560 | 578 | Zuid-Afrika | 374 | 309 |
| Roemenië | 1170 | 263 | Zuid-Korea | 186 | 18 |
| Rusland | 594 | 522 | Zweden | 785 | 191 |
| Rwanda | 14 | 19 | Zwitserland | 362 | 368 |
| Saint Kitts en Nevis | – | 2 | subtotaal | 91401 | 132305 |
| Saint Lucia | 4 | 4 | meervoudige vreemde nationaliteiten | 1468 | 1365 |
| Saint Vincent en de Grenadines | – | 2 | totaal | 92869 | 133670 |
| Saoedi-Arabië | 10 | 4 | Nederland | 538999 | |
| Senegal | 54 | 51 | personen met onbekende nationaliteit | 2131 | |
| Servië | 76 | 37 | personen zonder nationaliteit | 104 | |
| Servië en Montenegro (voormalig) | 37 | 20 | totaal-generaal | 634103 | 133670 |
| Seychelen | – | 4 | | | |
| Sierra Leone | 98 | 89 | | | |
| Singapore | 121 | 92 | | | |
| Slovenië | 111 | 22 | | | |

bron: O+S

2.1.7 Bevolking naar herkomstgroepering, 1 januari 2006-2010

| herkomstgroepering | 2006 | 2007 | 2008 | 2009 | 2010 | index 2006=100 |
|--|--------|--------|--------|--------|--------|-------------------|
| Surinamers | 69645 | 68878 | 68813 | 68761 | 68881 | 99 |
| Antillianen | 11360 | 11290 | 11440 | 11559 | 11689 | 103 |
| Turken | 38337 | 38565 | 38913 | 39654 | 40370 | 105 |
| Marokkanen | 65426 | 66256 | 67153 | 68099 | 69439 | 106 |
| overige niet-westerse allochtonen | 70401 | 71269 | 72175 | 74686 | 77832 | 111 |
| totaal niet-westerse allochtonen ¹⁾ | 255169 | 256258 | 258494 | 262759 | 268211 | 105 |
| westerse allochtonen | 105112 | 104742 | 107422 | 111640 | 114553 | 109 |
| autochtonen | 382746 | 382104 | 381374 | 381948 | 385009 | 101 |
| totaal | 743027 | 743104 | 747290 | 756347 | 767773 | 103 |

¹⁾ Niet-westerse allochtonen = Surinamers, Antillianen, Turken, Marokkanen en overige niet-westerse allochtonen.

bron: O+S

2.1.8 Bevolking naar herkomstgroepering en generatie, 1 januari 2010

| herkomstgroepering | absoluut | | | | procenten | | | |
|-----------------------------|--------------|--------------|-------------|--------|--------------|--------------|-------------|--------|
| | 1e generatie | 2e generatie | autochtonen | totaal | 1e generatie | 2e generatie | autochtonen | totaal |
| Surinamers | 39551 | 29330 | | 68881 | 57,4 | 42,6 | | 100 |
| Antillianen | 6982 | 4707 | | 11689 | 59,7 | 40,3 | | 100 |
| Turken | 21853 | 18517 | | 40370 | 54,1 | 45,9 | | 100 |
| Marokkanen | 34257 | 35182 | | 69439 | 49,3 | 50,7 | | 100 |
| overige niet-west. allocht. | 52147 | 25685 | | 77832 | 67,0 | 33,0 | | 100 |
| totaal niet-west. allocht. | 154790 | 113421 | | 268211 | 57,7 | 42,3 | | 100 |
| westerse allochtonen | 63318 | 51235 | | 114553 | 55,3 | 44,7 | | 100 |
| autochtonen | | | 385009 | 385009 | | | 100,0 | 100 |
| totaal | 218108 | 164656 | 385009 | 767773 | 28,4 | 21,4 | 50,1 | 100 |

bron: O+S

2.1.9 Gehuwde bevolking naar herkomstgroepering echtgenoot/echtgenote, 1 januari 2010

| herkomstgroepering | gehuwd in eigen groep | vrouw in andere groep | man in andere groep | totaal mannen | totaal vrouwen | % man gehuwd in eigen groep | % vrouw gehuwd in eigen groep |
|----------------------------------|-----------------------------|-----------------------------|---------------------------|------------------|-------------------|--------------------------------------|--|
| Surinamers | 3024 | 1149 | 1238 | 4262 | 4173 | 71,0 | 72,5 |
| Antillianen | 175 | 390 | 325 | 500 | 565 | 35,0 | 31,0 |
| Turken | 7561 | 326 | 344 | 7905 | 7887 | 95,6 | 95,9 |
| Marokkanen | 11130 | 547 | 534 | 11664 | 11677 | 95,4 | 95,3 |
| overig niet-westerse allochtonen | 5514 | 2492 | 2526 | 8040 | 8006 | 68,6 | 68,9 |
| totaal niet-westerse allochtonen | 27404 | 4904 | 4967 | 32371 | 32308 | 84,7 | 84,8 |
| westerse allochtonen | 5311 | 7176 | 7225 | 12536 | 12487 | 42,4 | 42,5 |
| autochtonen | 36648 | 8649 | 8537 | 45185 | 45297 | 81,1 | 80,9 |
| totaal | 69363 | 20729 | 20729 | 90092 | 90092 | 77,0 | 77,0 |

bron: O+S

2.1.10 Bevolking naar herkomstgroepering, 1 januari 2009-2010

| herkomstgroepering | 2009 | 2010 | herkomstgroepering | 2009 | 2010 |
|-------------------------------|-------|-------|-------------------------------------|-------|-------|
| Afghanistan | 2573 | 2645 | Finland | 581 | 606 |
| Albanië | 100 | 161 | Frankrijk | 4741 | 4938 |
| Algerije | 1203 | 1214 | Frans-Guyana | 167 | 180 |
| Amerikaanse Maagdeneilanden | 2 | 2 | Frans-Polynesië | 1 | – |
| Andorra | 1 | – | Gabon | 3 | 3 |
| Angola | 427 | 438 | Gambia | 171 | 171 |
| Anguilla | 4 | 4 | Ghana | 10233 | 10934 |
| Antigua en Barbuda | 5 | 5 | Gibraltar | 6 | 5 |
| Argentinië | 803 | 841 | Grenada | 1 | 2 |
| Australië | 1511 | 1503 | Griekenland | 1078 | 1107 |
| Bahama's | 21 | 22 | Groot-Brittannië | 9608 | 9824 |
| Bahrein | 15 | 15 | Guadeloupe | 41 | 41 |
| Bangladesh | 161 | 155 | Guam | 1 | 1 |
| Barbados | 11 | 8 | Guatemala | 70 | 80 |
| België | 4402 | 4462 | Guinee | 206 | 216 |
| Belize | 3 | 4 | Guinee-Bissau | 9 | 11 |
| Benin | 37 | 46 | Guyana | 1027 | 1023 |
| Bermuda | 6 | 8 | Haïti | 73 | 76 |
| Bhutan | 8 | 11 | Honduras | 41 | 41 |
| Bolivia | 133 | 140 | Hongkong | 2432 | 2429 |
| Botswana | 9 | 9 | Hongarije | 1146 | 1337 |
| Brazilië | 2319 | 2443 | Ierland | 1096 | 1122 |
| Britse Maagdeneilanden | 1 | – | IJsland | 96 | 98 |
| Brunei | 50 | 59 | India | 4191 | 4392 |
| Bulgarije | 1771 | 2121 | Indonesië/Nederlands Indië (voorm.) | 26519 | 26458 |
| Burkina Faso | 101 | 108 | Irak | 2549 | 2621 |
| Burundi | 102 | 104 | Iran | 2383 | 2456 |
| Cambodja | 27 | 30 | Israël | 1969 | 2020 |
| Canada | 1383 | 1443 | Italië | 4734 | 4966 |
| Centraal-Afrikaanse Republiek | 8 | 8 | Ivoorkust | 189 | 218 |
| Chili | 923 | 935 | Jamaica | 240 | 241 |
| China | 3875 | 4060 | Japan | 1585 | 1500 |
| Colombia | 1489 | 1580 | Jemen | 23 | 19 |
| Comoren | 8 | 7 | Joegoslavië (voormalig) | 5601 | 5654 |
| Congo (-Brazzaville) | 135 | 141 | w.v. <i>Bosnië-Herzegovina</i> | 13 | 12 |
| Congo (-Kinshasa) | 337 | 353 | <i>Fed. Rep. Joegoslavië</i> | 15 | 19 |
| Costa Rica | 56 | 58 | <i>Joegoslavië</i> | 5548 | 5598 |
| Cuba | 223 | 241 | <i>Kroatië</i> | 12 | 13 |
| Cyprus | 80 | 86 | <i>Macedonië</i> | 1 | 1 |
| Denemarken | 666 | 643 | <i>Servië</i> | 3 | 4 |
| Djibouti | 12 | 12 | <i>Servië en Montenegro</i> | 6 | 5 |
| Dominica | 12 | 11 | <i>Slovenië</i> | 3 | 2 |
| Dominicaanse Republiek | 2216 | 2307 | Jordanië | 136 | 140 |
| Duitsland | 16969 | 17080 | Kaapverdië | 528 | 524 |
| Ecuador | 496 | 507 | Kameroen | 228 | 243 |
| Egypte | 5505 | 5722 | Kanaaleilanden | 5 | 11 |
| El Salvador | 40 | 46 | Kenya | 230 | 243 |
| Equatoriaal-Guinea | 8 | 13 | Koeweit | 100 | 96 |
| Eritrea | 144 | 171 | Laos | 17 | 21 |
| Ethiopië | 1665 | 1707 | Lesotho | 4 | 5 |
| Faeröer | 3 | 3 | Libanon | 533 | 553 |
| Falklandeilanden | – | 1 | Liberia | 334 | 336 |
| Fiji | 9 | 10 | Libië | 102 | 110 |
| Filipijnen | 1975 | 2047 | Liechtenstein | – | 1 |

2.1.10 Bevolking naar herkomstgroepering, 1 januari 2009-2010 (slot)

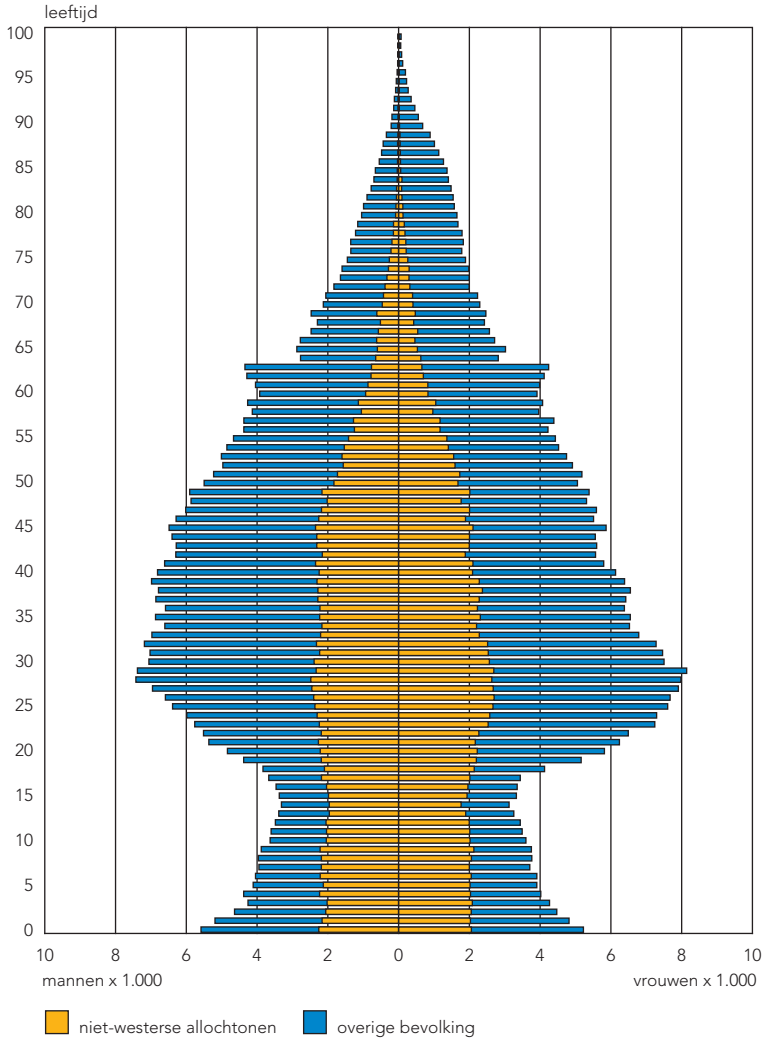
| herkomstgroepering | 2009 | 2010 | herkomstgroepering | 2009 | 2010 |
|--------------------------------|--------|--------|-------------------------------|--------|--------|
| Luxemburg | 90 | 100 | Singapore | 423 | 449 |
| Macau | 21 | 23 | Soedan | 681 | 671 |
| Madagaskar | 26 | 26 | Somalïë | 957 | 1067 |
| Malawi | 33 | 34 | Sovjet Unie (voormalig) | 4034 | 4354 |
| Maldiven | 5 | 5 | w.v. Armenië | 2 | 4 |
| Maleisië | 489 | 515 | Azerbeidzjan | 6 | 4 |
| Mali | 57 | 52 | Belarus (Wit-Rusland) | 8 | 7 |
| Malta | 44 | 49 | Estland | 93 | 118 |
| Marokko | 68099 | 69439 | Georgië | 10 | 11 |
| Martinique | 25 | 23 | Kazachstan | 3 | 8 |
| Mauretanië | 20 | 18 | Letland | 118 | 164 |
| Mauritius | 68 | 68 | Litouwen | 211 | 268 |
| Mayotte | 5 | 6 | Moldavië | 3 | 3 |
| Mexico | 511 | 541 | Oekraïne | 26 | 29 |
| Monaco | 14 | 13 | Oezbekistan | 4 | 5 |
| Mongolië | 34 | 36 | Rusland | 49 | 58 |
| Montserrat | 1 | 1 | Rusland (oud) | 50 | 49 |
| Mozambique | 97 | 99 | Sovjet Unie | 3450 | 3626 |
| Myanmar | 71 | 77 | Tadzjikistan | 1 | – |
| Namibië | 24 | 24 | Spaanse Sahara (voormalig) | 18 | 18 |
| Nederland | 381948 | 385009 | Spanje | 3689 | 3868 |
| Nederlandse Antillen en Aruba | 11559 | 11689 | Sri Lanka | 464 | 446 |
| Nepal | 234 | 268 | Suriname | 68761 | 68881 |
| Nicaragua | 44 | 47 | Swaziland | 8 | 8 |
| Nieuw-Caledonië | 1 | 2 | Syrië | 469 | 479 |
| Nieuw-Zeeland | 505 | 524 | Taiwan | 157 | 178 |
| Niger | 38 | 43 | Tanzania | 123 | 130 |
| Nigeria | 1319 | 1473 | Thailand | 1146 | 1187 |
| Noord-Korea | 4 | 6 | Togo | 234 | 254 |
| Noorwegen | 436 | 456 | Trinidad en Tobago | 110 | 119 |
| Oman | 10 | 11 | Tsjaad | 21 | 17 |
| Oostenrijk | 1182 | 1180 | Tsjechoslowakije (voormalig) | 1403 | 1419 |
| Pakistan | 5097 | 5219 | w.v. Slowakije | 8 | 9 |
| Panama | 47 | 43 | Tsjechië | 23 | 25 |
| Papoea-Nieuw-Guinea | 10 | 12 | Tsjechoslowakije | 1372 | 1385 |
| Paraguay | 24 | 25 | Tunesië | 1150 | 1153 |
| Peru | 564 | 578 | Turkije | 39654 | 40370 |
| Polen | 3277 | 3570 | Uganda | 164 | 198 |
| Portugal | 3184 | 3288 | Uruguay | 227 | 219 |
| Puerto Rico | 27 | 24 | Vanuatu | 2 | 1 |
| Qatar | 5 | 5 | Venezuela | 499 | 531 |
| Réunion | 5 | 6 | Verenigde Arabische Emiraten | 42 | 53 |
| Roemenië | 1418 | 1656 | Verenigde Staten | 6337 | 6535 |
| Rwanda | 83 | 88 | Vietnam | 393 | 415 |
| Saint Kitts en Nevis | 7 | 7 | Westelijke Sahara (voormalig) | 1 | 1 |
| Saint Lucia | 5 | 9 | Zambia | 90 | 99 |
| Saint Vincent en de Grenadines | 2 | 1 | Zimbabwe | 125 | 133 |
| Samoa | 3 | 3 | Zuid-Afrika | 1512 | 1565 |
| Salomonseilanden | 1 | 4 | Zuid-Korea | 470 | 488 |
| Sao Tomé en Príncipe | 6 | 6 | Zweden | 1034 | 1080 |
| Saoedi-Arabië | 76 | 100 | Zwitserland | 1294 | 1313 |
| Senegal | 320 | 327 | onbekend | 50 | 43 |
| Seychellen | 6 | 6 | totaal | 756347 | 767773 |
| Sierra Leone | 353 | 374 | | | |

bron: O+S

2.1.11 Bevolking naar meest voorkomende herkomstsgroepering (meer dan 1.000 personen per groep),
1 januari 2006-2010

| herkomstsgroepering | 2006 | 2007 | 2008 | 2009 | 2010 | index 2006=100 |
|---------------------------------|--------|--------|--------|--------|--------|-------------------|
| Nederland | 382746 | 382104 | 381374 | 381948 | 385009 | 101 |
| Marokko | 65426 | 66256 | 67153 | 68099 | 69439 | 106 |
| Suriname | 69645 | 68878 | 68813 | 68761 | 68881 | 99 |
| Turkije | 38337 | 38565 | 38913 | 39654 | 40370 | 105 |
| Indonesië/Nederlands Indië (vm) | 26805 | 26625 | 26503 | 26519 | 26458 | 99 |
| Duitsland | 16905 | 16730 | 16740 | 16969 | 17080 | 101 |
| Nederlandse Antillen en Aruba | 11360 | 11290 | 11440 | 11559 | 11689 | 103 |
| Ghana | 10330 | 10207 | 10084 | 10233 | 10934 | 106 |
| Groot-Brittannië | 9312 | 9195 | 9236 | 9608 | 9824 | 105 |
| Verenigde Staten | 5996 | 5980 | 6036 | 6337 | 6535 | 109 |
| Egypte | 5348 | 5428 | 5502 | 5505 | 5722 | 107 |
| Joegoslavië (vm) | 5371 | 5431 | 5467 | 5601 | 5654 | 105 |
| Pakistan | 5129 | 5239 | 5114 | 5097 | 5219 | 102 |
| Italië | 4226 | 4261 | 4426 | 4734 | 4966 | 118 |
| Frankrijk | 4198 | 4164 | 4423 | 4741 | 4938 | 118 |
| België | 4198 | 4213 | 4333 | 4402 | 4462 | 106 |
| India | 3381 | 3715 | 3906 | 4191 | 4392 | 130 |
| Sovjet Unie (vm) | 3308 | 3385 | 3601 | 4034 | 4354 | 132 |
| China | 3489 | 3443 | 3530 | 3875 | 4060 | 116 |
| Spanje | 3495 | 3357 | 3474 | 3689 | 3968 | 114 |
| Polen | 2497 | 2791 | 3004 | 3277 | 3570 | 143 |
| Portugal | 3153 | 3071 | 3074 | 3184 | 3288 | 104 |
| Afghanistan | 2468 | 2480 | 2520 | 2573 | 2645 | 107 |
| Irak | 2441 | 2461 | 2449 | 2549 | 2621 | 107 |
| Iran | 2241 | 2292 | 2329 | 2383 | 2456 | 110 |
| Brazilië | 1834 | 1971 | 2124 | 2319 | 2443 | 133 |
| Hongkong | 2382 | 2379 | 2399 | 2432 | 2429 | 102 |
| Dominicaanse Republiek | 2066 | 2104 | 2151 | 2216 | 2307 | 112 |
| Bulgarije | 507 | 522 | 1289 | 1771 | 2121 | 418 |
| Filipijnen | 1826 | 1837 | 1861 | 1975 | 2047 | 112 |
| Israël | 1950 | 1946 | 1933 | 1969 | 2020 | 104 |
| Ethiopië | 1688 | 1688 | 1662 | 1665 | 1707 | 101 |
| Roemenië | 667 | 711 | 1119 | 1418 | 1656 | 248 |
| Colombia | 1382 | 1411 | 1445 | 1489 | 1580 | 114 |
| Zuid-Afrika | 1360 | 1355 | 1426 | 1512 | 1565 | 115 |
| Australië | 1455 | 1453 | 1458 | 1511 | 1503 | 103 |
| Japan | 1697 | 1633 | 1597 | 1585 | 1500 | 88 |
| Nigeria | 1056 | 1136 | 1204 | 1319 | 1473 | 139 |
| Canada | 1181 | 1181 | 1261 | 1383 | 1443 | 122 |
| Tsjechoslowakije (vm) | 1155 | 1189 | 1316 | 1403 | 1419 | 123 |
| Hongarije | 1047 | 1045 | 1073 | 1146 | 1337 | 128 |
| Zwitserland | 1218 | 1212 | 1251 | 1294 | 1313 | 108 |
| Algerije | 1149 | 1164 | 1181 | 1203 | 1214 | 106 |
| Thailand | 1059 | 1095 | 1126 | 1146 | 1187 | 112 |
| Oostenrijk | 1156 | 1152 | 1164 | 1182 | 1180 | 102 |
| Tunesië | 1089 | 1105 | 1122 | 1150 | 1153 | 106 |
| Ierland | 1158 | 1078 | 1065 | 1096 | 1122 | 97 |
| Griekenland | 917 | 926 | 992 | 1078 | 1107 | 121 |
| Zweden | 941 | 955 | 979 | 1034 | 1080 | 115 |
| Somalië | 881 | 855 | 900 | 957 | 1067 | 121 |
| Guyana | 1046 | 1039 | 1015 | 1027 | 1023 | 98 |

bron: O+S

2.1a Bevolking naar leeftijd, geslacht en herkomstgroepering, 1 januari 2010 ¹⁾

- ¹⁾ Niet-westerse alloctonen = Surinamers, Antillianen, Turken, Marokkanen en overige niet-westerse alloctonen.
Overige bevolking = westerse alloctonen en autoctonen.

bron: O+S

2.1.12 Bevolking naar leeftijdsgroepen en herkomstgroepering, 1 januari 2010

| leeftijd in jaren | Surinamers | Antillianen | Turken | Marokkanen | overige niet-westerse allochtonen | totaal niet-westerse allochtonen | westerse allochtonen | autochtonen | totaal |
|-------------------|--------------|--------------|--------------|--------------|-----------------------------------|----------------------------------|----------------------|---------------|---------------|
| 0 | 697 | 143 | 575 | 1472 | 1442 | 4329 | 1488 | 5025 | 10842 |
| 1 | 677 | 139 | 624 | 1428 | 1339 | 4207 | 1377 | 4453 | 10037 |
| 2 | 667 | 147 | 596 | 1431 | 1286 | 4127 | 1273 | 3734 | 9134 |
| 3 | 682 | 133 | 578 | 1428 | 1297 | 4118 | 1066 | 3362 | 8546 |
| 4 | 659 | 116 | 654 | 1560 | 1291 | 4280 | 996 | 3145 | 8421 |
| 5 | 722 | 138 | 615 | 1471 | 1216 | 4162 | 935 | 2941 | 8038 |
| 6 | 718 | 122 | 651 | 1509 | 1284 | 4284 | 855 | 2834 | 7973 |
| 7 | 795 | 143 | 623 | 1431 | 1204 | 4196 | 815 | 2665 | 7676 |
| 8 | 833 | 116 | 703 | 1414 | 1189 | 4255 | 770 | 2724 | 7749 |
| 9 | 884 | 127 | 701 | 1403 | 1246 | 4361 | 761 | 2533 | 7655 |
| 10 | 874 | 131 | 709 | 1301 | 1062 | 4077 | 687 | 2484 | 7248 |
| 11 | 866 | 138 | 722 | 1264 | 1073 | 4063 | 638 | 2413 | 7114 |
| 12 | 938 | 139 | 694 | 1276 | 1014 | 4061 | 603 | 2273 | 6937 |
| 13 | 855 | 149 | 685 | 1198 | 980 | 3867 | 581 | 2211 | 6659 |
| 14 | 904 | 146 | 606 | 1150 | 933 | 3739 | 586 | 2124 | 6449 |
| 15 | 942 | 156 | 728 | 1184 | 920 | 3930 | 600 | 2187 | 6717 |
| 16 | 1065 | 159 | 688 | 1206 | 891 | 4009 | 606 | 2216 | 6831 |
| 17 | 1061 | 157 | 725 | 1308 | 958 | 4209 | 609 | 2307 | 7125 |
| 18 | 1118 | 174 | 741 | 1251 | 964 | 4248 | 688 | 3044 | 7980 |
| 19 | 1189 | 224 | 682 | 1285 | 1017 | 4397 | 997 | 4173 | 9567 |
| 20 | 1224 | 234 | 725 | 1214 | 1056 | 4453 | 1250 | 4985 | 10688 |
| 21 | 1146 | 242 | 702 | 1206 | 1153 | 4449 | 1637 | 5556 | 11642 |
| 22 | 1145 | 241 | 743 | 1221 | 1118 | 4468 | 1746 | 5830 | 12044 |
| 23 | 1298 | 261 | 752 | 1184 | 1294 | 4789 | 1934 | 6323 | 13046 |
| 24 | 1227 | 223 | 809 | 1218 | 1419 | 4896 | 2101 | 6326 | 13323 |
| 25+ | 45695 | 7591 | 23339 | 36426 | 49186 | 162237 | 88954 | 297141 | 548332 |
| totaal | 68881 | 11689 | 40370 | 69439 | 77832 | 268211 | 114553 | 385009 | 767773 |
| 0- 4 | 3382 | 678 | 3027 | 7319 | 6655 | 21061 | 6200 | 19719 | 46980 |
| 5- 9 | 3952 | 646 | 3293 | 7228 | 6139 | 21258 | 4136 | 13697 | 39091 |
| 10-14 | 4437 | 703 | 3416 | 6189 | 5062 | 19807 | 3095 | 11505 | 34407 |
| 15-19 | 5375 | 870 | 3564 | 6234 | 4750 | 20793 | 3500 | 13927 | 38220 |
| 20-24 | 6040 | 1201 | 3731 | 6043 | 6040 | 23055 | 8668 | 29020 | 60743 |
| 25-29 | 5761 | 1315 | 3999 | 6300 | 8113 | 25488 | 13406 | 35411 | 74305 |
| 30-34 | 5001 | 1009 | 3825 | 5989 | 7670 | 23494 | 13530 | 33617 | 70641 |
| 35-39 | 5373 | 957 | 3629 | 5367 | 7542 | 22868 | 12234 | 31496 | 66598 |
| 40-44 | 5748 | 855 | 3272 | 4705 | 6948 | 21528 | 10380 | 29356 | 61264 |
| 45-49 | 6337 | 901 | 2938 | 4049 | 6595 | 20820 | 8442 | 29149 | 58411 |
| 50-54 | 5569 | 796 | 1812 | 2898 | 5196 | 16271 | 7026 | 26824 | 50121 |
| 55-59 | 4211 | 668 | 1254 | 2325 | 3428 | 11886 | 6629 | 24492 | 43007 |
| 60-64 | 2801 | 501 | 1025 | 1584 | 1734 | 7645 | 5949 | 24951 | 38545 |
| 65-69 | 1822 | 285 | 776 | 1629 | 844 | 5356 | 3739 | 17040 | 26135 |
| 70-74 | 1304 | 146 | 514 | 1063 | 569 | 3596 | 2942 | 13233 | 19771 |
| 75-79 | 922 | 94 | 226 | 401 | 319 | 1962 | 2147 | 11393 | 15502 |
| 80-84 | 506 | 38 | 49 | 88 | 143 | 824 | 1402 | 9819 | 12045 |
| 85 + | 340 | 26 | 20 | 28 | 85 | 499 | 1128 | 10360 | 11987 |
| totaal | 68881 | 11689 | 40370 | 69439 | 77832 | 268211 | 114553 | 385009 | 767773 |

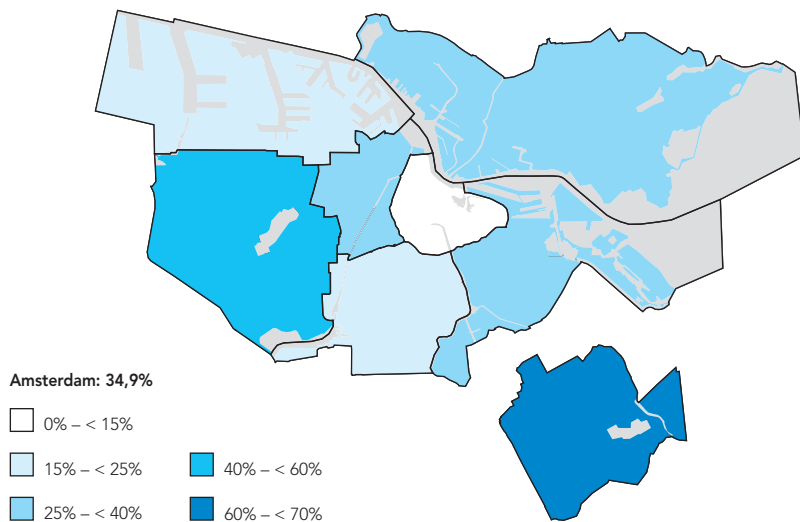
bron: O+S

2.1.13 Bevolking naar stadsdelen, 1 januari 2006-2010

| stadsdeel | 2006 | 2007 | 2008 | 2009 | 2010 |
|--------------|--------|--------|--------|--------|--------|
| A Centrum | 81980 | 80819 | 81318 | 81305 | 82713 |
| B Westpoort | 335 | 370 | 355 | 389 | 409 |
| E West | 130489 | 129729 | 129616 | 129910 | 131203 |
| F Nieuw-West | 130914 | 130731 | 131978 | 132974 | 135188 |
| K Zuid | 130479 | 130417 | 130454 | 132153 | 133810 |
| M Oost | 102129 | 105498 | 107717 | 112445 | 116615 |
| N Noord | 87794 | 87623 | 86930 | 86681 | 86327 |
| T Zuidoost | 78907 | 77917 | 78922 | 80490 | 81508 |
| Amsterdam | 743027 | 743104 | 747290 | 756347 | 767773 |

bron: O+S

2.1b Niet-westerse allochtonen naar stadsdelen, 1 januari 2010 (procenten)



bron: O+S

2.1.14 Bevolking naar stadsdelen, geslacht en leeftijdsgroepen, 1 januari 2010

| stadsdeel | leeftijdsgroep in jaren | | | | | | | | | | | | | 80+ | totaal | | | |
|-------------------------|-------------------------|-------|-------|-------|-------|-------|-------|-------|-------|-------|-------|-------|-------|-------|--------|-------|-------|--------|
| | 0-4 | 5-9 | 10-14 | 15-19 | 20-24 | 25-29 | 30-34 | 35-39 | 40-44 | 45-49 | 50-54 | 55-59 | 60-64 | | | 65-69 | 70-74 | 75-79 |
| mannen | | | | | | | | | | | | | | | | | | |
| A Centrum | 1791 | 1257 | 1072 | 1286 | 3327 | 4336 | 4264 | 4256 | 4101 | 3917 | 3407 | 3110 | 2964 | 1760 | 1009 | 554 | 562 | 42973 |
| B Westpoort | 4 | 7 | 7 | 9 | 18 | 19 | 27 | 33 | 38 | 27 | 35 | 21 | 20 | 8 | 6 | 2 | 2 | 283 |
| E West | 3966 | 2869 | 2330 | 2507 | 4769 | 7665 | 8040 | 6921 | 5957 | 5193 | 4062 | 3311 | 2864 | 1869 | 1275 | 766 | 688 | 65052 |
| F Nieuw-West | 4661 | 4271 | 4091 | 4538 | 5123 | 5303 | 4956 | 4972 | 5143 | 5214 | 4203 | 3478 | 2993 | 2220 | 1807 | 1469 | 2070 | 66520 |
| K Zuid | 3724 | 2550 | 2103 | 2242 | 4214 | 6634 | 7001 | 6348 | 5501 | 4729 | 3945 | 3739 | 3680 | 2477 | 1825 | 1349 | 1712 | 63773 |
| M Oost | 4388 | 3493 | 2787 | 2778 | 4111 | 5191 | 5412 | 5769 | 5432 | 4863 | 3906 | 3206 | 2541 | 1670 | 1106 | 702 | 723 | 58078 |
| N Noord | 2780 | 2768 | 2551 | 2636 | 2860 | 2624 | 2494 | 3011 | 3287 | 3407 | 2921 | 2393 | 2341 | 1689 | 1476 | 1150 | 1324 | 41712 |
| T Zuidoost | 2797 | 2780 | 2511 | 2763 | 3121 | 3082 | 2765 | 2887 | 3054 | 3306 | 3146 | 2605 | 2016 | 1217 | 753 | 521 | 582 | 39906 |
| Amsterdam | 24111 | 19995 | 17452 | 18759 | 27543 | 34854 | 34959 | 34197 | 32513 | 30656 | 25625 | 21871 | 19419 | 12910 | 9257 | 6513 | 7663 | 378297 |
| vrouwen | | | | | | | | | | | | | | | | | | |
| A Centrum | 1669 | 1220 | 1034 | 1389 | 4269 | 4776 | 3831 | 3312 | 2943 | 2941 | 2743 | 2741 | 2599 | 1536 | 925 | 657 | 1155 | 39740 |
| B Westpoort | 8 | 7 | 2 | 4 | 8 | 9 | 18 | 12 | 17 | 6 | 13 | 9 | 4 | 5 | 2 | 1 | 1 | 126 |
| E West | 3717 | 2768 | 2396 | 2768 | 6615 | 9046 | 8408 | 6277 | 4906 | 4302 | 3630 | 3020 | 2638 | 1800 | 1302 | 911 | 1647 | 66151 |
| F Nieuw-West | 4444 | 4040 | 4008 | 4451 | 5407 | 5733 | 4964 | 4840 | 4758 | 4868 | 4157 | 3369 | 2995 | 2263 | 2196 | 2248 | 3927 | 68668 |
| K Zuid | 3461 | 2518 | 2072 | 2575 | 5687 | 7949 | 7012 | 6065 | 4906 | 4458 | 3995 | 3948 | 4092 | 2947 | 2307 | 1947 | 4098 | 70037 |
| M Oost | 4183 | 3377 | 2605 | 2955 | 4999 | 5728 | 5690 | 5620 | 4862 | 4222 | 3694 | 3017 | 2408 | 1506 | 1175 | 865 | 1631 | 58537 |
| N Noord | 2663 | 2655 | 2484 | 2591 | 2891 | 2959 | 2861 | 3164 | 3340 | 3424 | 2930 | 2446 | 2414 | 1934 | 1759 | 1590 | 2510 | 44615 |
| T Zuidoost | 2724 | 2511 | 2354 | 2728 | 3324 | 3251 | 2898 | 3111 | 3019 | 3534 | 3334 | 2586 | 1976 | 1234 | 848 | 770 | 1400 | 41602 |
| Amsterdam | 22869 | 19096 | 16955 | 19461 | 33200 | 39451 | 35682 | 32401 | 28751 | 27755 | 24496 | 21136 | 19126 | 12325 | 10514 | 8989 | 16369 | 389476 |
| mannen + vrouwen | | | | | | | | | | | | | | | | | | |
| A Centrum | 3460 | 2477 | 2106 | 2675 | 7596 | 9112 | 8095 | 7568 | 7044 | 6858 | 6150 | 5851 | 5563 | 3296 | 1934 | 1211 | 1717 | 82713 |
| B Westpoort | 12 | 14 | 9 | 13 | 26 | 28 | 45 | 45 | 55 | 33 | 48 | 30 | 24 | 13 | 8 | 3 | 3 | 409 |
| E West | 7683 | 5637 | 4726 | 5275 | 11384 | 16711 | 16448 | 13198 | 10863 | 9495 | 7692 | 6331 | 5502 | 3669 | 2577 | 1677 | 2335 | 131203 |
| F Nieuw-West | 9105 | 8311 | 8099 | 8989 | 10530 | 11036 | 9920 | 9812 | 9901 | 10082 | 8360 | 6855 | 5988 | 4483 | 4003 | 3717 | 5997 | 135188 |
| K Zuid | 7185 | 5068 | 4175 | 4817 | 9901 | 14583 | 14013 | 12413 | 10407 | 9187 | 7940 | 7687 | 7772 | 5424 | 4132 | 3296 | 5810 | 133810 |
| M Oost | 8571 | 6870 | 5392 | 5733 | 9110 | 10919 | 11102 | 11389 | 10294 | 9085 | 7600 | 6223 | 4949 | 3176 | 2281 | 1567 | 2354 | 116615 |
| N Noord | 5443 | 5423 | 5035 | 5227 | 5751 | 5583 | 5355 | 6175 | 6831 | 5851 | 4839 | 4755 | 3623 | 2740 | 3834 | 2740 | 3834 | 86327 |
| T Zuidoost | 5521 | 5291 | 4865 | 5491 | 6445 | 6333 | 5663 | 5998 | 6073 | 6840 | 6480 | 5191 | 3992 | 2451 | 1601 | 1291 | 1982 | 81508 |
| Amsterdam | 46980 | 39091 | 34407 | 38220 | 60743 | 74305 | 70641 | 66598 | 61264 | 58411 | 50121 | 43007 | 38545 | 26135 | 19771 | 15502 | 24032 | 767773 |

bron: O+S

2.1.15 Bevolking naar stadsdelen en herkomstgroepering, 1 januari 2010

| stadsdeel | Surinamers | Antillianen | Turken | Marokkanen | overige niet-westerse allochtonen | westerse allochtonen | autochtonen | niet-westerse allochtonen | | |
|--------------|------------|-------------|--------|------------|-----------------------------------|----------------------|-------------|---------------------------|--------|------|
| | | | | | | | | abs. | % | |
| A Centrum | 2745 | 731 | 784 | 1507 | 6174 | 19349 | 51423 | 82713 | 11941 | 14,4 |
| B Westpoort | 28 | 3 | 9 | 5 | 17 | 115 | 232 | 409 | 62 | 15,2 |
| E West | 7055 | 1334 | 8801 | 14679 | 11377 | 21422 | 66535 | 131203 | 43246 | 33,0 |
| F Nieuw-West | 10035 | 1302 | 16393 | 26593 | 12088 | 15191 | 53586 | 135188 | 66411 | 49,1 |
| K Zuid | 5151 | 1204 | 2119 | 4593 | 9754 | 27204 | 83785 | 133810 | 22821 | 17,1 |
| M Oost | 9737 | 1354 | 6213 | 12355 | 10408 | 16152 | 60396 | 116615 | 40067 | 34,4 |
| N Noord | 7252 | 1179 | 5271 | 8142 | 9588 | 8204 | 46691 | 86327 | 31432 | 36,4 |
| T Zuidoost | 26878 | 4582 | 780 | 1565 | 18426 | 6916 | 22361 | 81508 | 52231 | 64,1 |
| Amsterdam | 68881 | 11689 | 40370 | 69439 | 77832 | 114553 | 385009 | 767773 | 268211 | 34,9 |
| procenten | | | | | | | | | | |
| A Centrum | 4,0 | 6,3 | 1,9 | 2,2 | 7,9 | 16,9 | 13,4 | 10,8 | 4,5 | |
| B Westpoort | 0,0 | 0,0 | 0,0 | 0,0 | 0,0 | 0,1 | 0,1 | 0,1 | 0,0 | |
| E West | 10,2 | 11,4 | 21,8 | 21,1 | 14,6 | 18,7 | 17,3 | 17,1 | 16,1 | |
| F Nieuw-West | 14,6 | 11,1 | 40,6 | 38,3 | 15,5 | 13,3 | 13,9 | 17,6 | 24,8 | |
| K Zuid | 7,5 | 10,3 | 5,2 | 6,6 | 12,5 | 23,7 | 21,8 | 17,4 | 8,5 | |
| M Oost | 14,1 | 11,6 | 15,4 | 17,8 | 13,4 | 14,1 | 15,7 | 15,2 | 14,9 | |
| N Noord | 10,5 | 10,1 | 13,1 | 11,7 | 12,3 | 7,2 | 12,1 | 11,2 | 11,7 | |
| T Zuidoost | 39,0 | 39,2 | 1,9 | 2,3 | 23,7 | 6,0 | 5,8 | 10,6 | 19,5 | |
| Amsterdam | 100 | 100 | 100 | 100 | 100 | 100 | 100 | 100 | 100 | |

bron: O+S

2.1.16 Bevolking naar stadsdelen en huishoudenstypen, 1 januari 2010 (procenten)

| stadsdeel | alleenstaand | samen-wonend zonder kinderen | samen-wonend met kinderen | eenouder-gezin | overig | tehuis-bewoner | totaal (=100%) |
|--------------|--------------|------------------------------|---------------------------|----------------|--------|----------------|----------------|
| A Centrum | 41,3 | 25,2 | 20,6 | 8,5 | 2,6 | 1,8 | 82713 |
| B Westpoort | 36,4 | 17,1 | 15,4 | 4,6 | 3,7 | 22,7 | 409 |
| E West | 34,8 | 22,8 | 28,1 | 10,8 | 2,7 | 0,8 | 131203 |
| F Nieuw-West | 20,8 | 20,3 | 44,6 | 11,5 | 1,7 | 1,1 | 135188 |
| K Zuid | 35,0 | 25,2 | 26,6 | 9,6 | 2,5 | 1,1 | 133810 |
| M Oost | 27,7 | 20,5 | 37,3 | 11,7 | 1,9 | 0,8 | 116615 |
| N Noord | 21,8 | 20,8 | 40,8 | 14,6 | 1,2 | 0,8 | 86327 |
| T Zuidoost | 23,8 | 16,0 | 33,0 | 24,2 | 2,2 | 0,9 | 81508 |
| Amsterdam | 29,4 | 21,7 | 33,3 | 12,5 | 2,1 | 1,1 | 767773 |

bron: O+S

2.1.17 Huishoudens naar stadsdelen en huishoudenstypen, 1 januari 2010 (procenten)

| stadsdeel | alleenstaand | samen-wonend zonder kinderen | samen-wonend met kinderen | eenouder-gezin | overig | totaal (=100%) |
|--------------|--------------|------------------------------|---------------------------|----------------|--------|----------------|
| A Centrum | 64,6 | 19,7 | 8,8 | 5,7 | 1,2 | 52856 |
| B Westpoort | 69,6 | 16,4 | 7,9 | 4,2 | 1,9 | 214 |
| E West | 59,2 | 19,4 | 12,5 | 7,6 | 1,3 | 77096 |
| F Nieuw-West | 44,3 | 21,6 | 23,6 | 9,4 | 1,1 | 63524 |
| K Zuid | 58,7 | 21,2 | 12,1 | 6,8 | 1,3 | 79684 |
| M Oost | 52,5 | 19,4 | 18,2 | 8,8 | 1,1 | 61582 |
| N Noord | 44,8 | 21,4 | 21,6 | 11,5 | 0,7 | 41915 |
| T Zuidoost | 47,7 | 16,0 | 17,1 | 18,0 | 1,2 | 40671 |
| Amsterdam | 54,0 | 20,0 | 15,8 | 9,0 | 1,2 | 417542 |

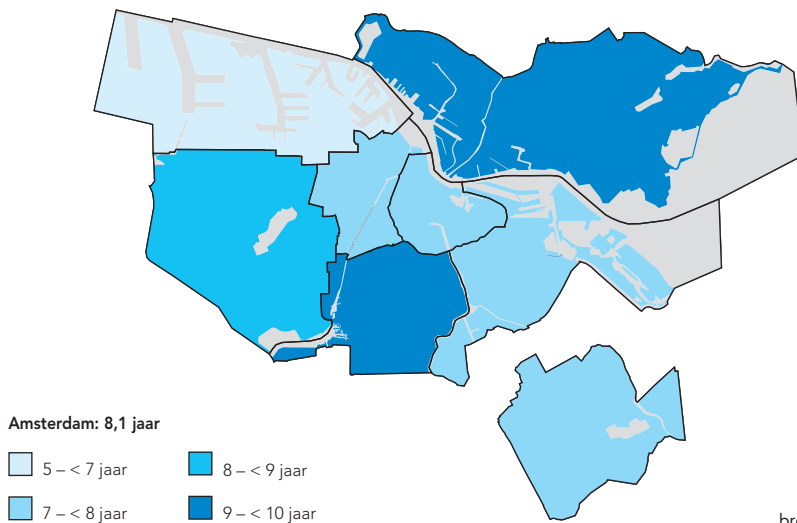
bron: O+S

2.1.18 Bevolking naar stadsdelen en (gemiddelde) woonduur op het adres, 1 januari 2006-2010

| stadsdeel | bevolking 1 januari 2010 | gemiddelde woonduur in jaren | | | | | index 2006=100 |
|--------------|-----------------------------|------------------------------|------|------|------|------|-------------------|
| | | 2006 | 2007 | 2008 | 2009 | 2010 | |
| A Centrum | 82713 | 7,6 | 7,7 | 7,7 | 7,7 | 7,6 | 100,0 |
| B Westpoort | 409 | 6,7 | 6,2 | 6,0 | 5,4 | 5,1 | 76,1 |
| E West | 131203 | 7,7 | 7,7 | 7,7 | 7,6 | 7,6 | 98,7 |
| F Nieuw-West | 135188 | 8,2 | 8,2 | 8,2 | 8,2 | 8,1 | 98,8 |
| K Zuid | 133810 | 9,3 | 9,3 | 9,3 | 9,1 | 9,0 | 96,8 |
| M Oost | 116615 | 7,3 | 7,1 | 7,1 | 7,0 | 7,0 | 95,9 |
| N Noord | 86327 | 9,6 | 9,6 | 9,7 | 9,8 | 9,7 | 101,0 |
| T Zuidoost | 81508 | 7,3 | 7,4 | 7,4 | 7,4 | 7,3 | 100,0 |
| Amsterdam | 767773 | 8,2 | 8,2 | 8,2 | 8,1 | 8,1 | 98,8 |

bron: O+S

2.1c Bevolking naar (gemiddelde) woonduur op het adres per stadsdeel, 1 januari 2010



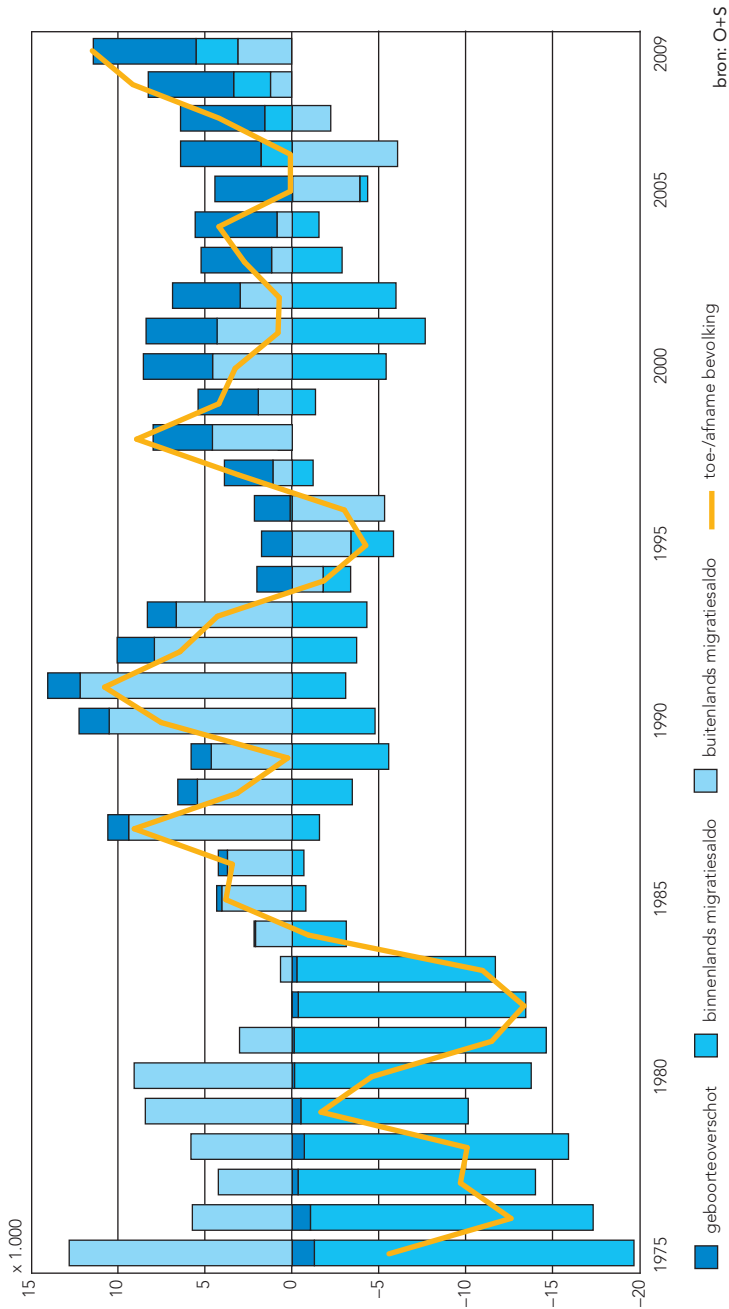
bron: O+S

2.2.1 Loop van de bevolking, 1975-2009

| jaar | inwoners begin | geboorte | sterfte | geboorte- overschot | binnenlandse migratie | | | buitenlandse migratie | | | totale migratie | | | saldo administr. correcties | toe-/ afname bevolking |
|------|-------------------|----------|---------|------------------------|-----------------------|---------|--------|-----------------------|---------|--------|-----------------|---------|--------|-----------------------------------|------------------------------|
| | | | | | vestiging | vertrek | saldo | vestiging | vertrek | saldo | vestiging | vertrek | saldo | | |
| 1975 | 756649 | 7054 | 8319 | -1265 | 21810 | 40154 | -18344 | 18422 | 5615 | +12807 | 40232 | 45769 | -5537 | +1207 | -5595 |
| 1976 | 751054 | 7206 | 8246 | -1040 | 21520 | 37747 | -16227 | 17158 | 6020 | +5738 | 33278 | 43767 | -10489 | -1084 | -12613 |
| 1977 | 738441 | 7207 | 7537 | -330 | 20955 | 34217 | -13622 | 10202 | 5955 | +4247 | 30797 | 40172 | -9375 | +2 | -9703 |
| 1978 | 728738 | 7277 | 7965 | -688 | 19083 | 34246 | -15163 | 11756 | 5937 | +5819 | 30839 | 40183 | -9344 | -57 | -10089 |
| 1979 | 718649 | 7374 | 7864 | -490 | 18195 | 27800 | -9605 | 14239 | 5801 | +8438 | 32434 | 33601 | -1167 | +25 | -1682 |
| 1980 | 716967 | 7661 | 7787 | -126 | 18189 | 31781 | -13592 | 14828 | 5749 | +9079 | 33017 | 37530 | -4513 | +37 | -4602 |
| 1981 | 712365 | 7618 | 7722 | -104 | 19129 | 33600 | -14471 | 10033 | 7003 | +3030 | 29162 | 40603 | -11441 | +41 | -11504 |
| 1982 | 700861 | 7512 | 7853 | -341 | 21051 | 34112 | -13061 | 9265 | 9280 | -15 | 30316 | 43992 | -13076 | +55 | -13362 |
| 1983 | 687499 | 7318 | 7579 | -261 | 21240 | 32635 | -11395 | 9031 | 8353 | +678 | 30271 | 40988 | -10717 | +3 | -10975 |
| 1984 | 676524 | 7435 | 7355 | +80 | 25499 | 28597 | -3098 | 9336 | 7223 | +2113 | 34835 | 35820 | -985 | -49 | -954 |
| 1985 | 675570 | 7780 | 7485 | +295 | 24473 | 25251 | -778 | 11840 | 7791 | +4049 | 36313 | 33042 | +3271 | +227 | +3793 |
| 1986 | 679363 | 8131 | 7609 | +522 | 24850 | 25515 | -665 | 14774 | 11050 | +3724 | 39624 | 36565 | +3059 | -165 | +3416 |
| 1987 | 682779 | 8497 | 7300 | +1197 | 25084 | 26643 | -1559 | 19388 | 9995 | +9393 | 44472 | 36638 | +7834 | +27 | +9058 |
| 1988 | 691837 | 8752 | 7626 | +1126 | 23435 | 26878 | -3443 | 14705 | 9256 | +5449 | 38140 | 36134 | +2006 | +21 | +3153 |
| 1989 | 694990 | 8812 | 7655 | +1157 | 23145 | 28677 | -5532 | 16583 | 11932 | +4651 | 39728 | 40609 | -881 | -45 | +231 |
| 1990 | 695221 | 9240 | 7510 | +1730 | 23461 | 28210 | -4749 | 20885 | 10370 | +10515 | 44346 | 38580 | +5766 | +14 | +7510 |
| 1991 | 702731 | 9275 | 7416 | +1859 | 23743 | 26807 | -3064 | 20789 | 8603 | +12186 | 44532 | 35410 | +9122 | -219 | +10762 |
| 1992 | 713493 | 9503 | 7364 | +2139 | 23681 | 27373 | -3692 | 20596 | 12675 | +7921 | 44277 | 40048 | +4229 | +62 | +6430 |
| 1993 | 719923 | 9383 | 7127 | +1656 | 23681 | 27961 | -4280 | 18845 | 12182 | +6663 | 42526 | 40143 | +2383 | +23 | +4272 |
| 1994 | 724195 | 9476 | 7441 | +2035 | 24095 | 25680 | -1585 | 14151 | 15918 | -1767 | 38246 | 41598 | -3352 | -528 | -1845 |
| 1995 | 722350 | 8968 | 7201 | +1767 | 24688 | 27137 | -2449 | 9584 | 12944 | -3360 | 34272 | 40081 | -5809 | -217 | -4259 |
| 1996 | 718091 | 9210 | 7160 | +2050 | 27045 | 26921 | +124 | 13515 | 18811 | -5296 | 40560 | 45732 | -5172 | +94 | -3028 |
| 1997 | 715063 | 9611 | 6826 | +2785 | 26986 | 28181 | -1195 | 14090 | 12979 | +1111 | 41076 | 41160 | -84 | +411 | +3112 |
| 1998 | 718175 | 10108 | 6702 | +3405 | 29134 | 28328 | +806 | 15939 | 11335 | +4604 | 45073 | 39663 | +5410 | +104 | +8920 |
| 1999 | 727095 | 10225 | 6770 | +3456 | 26086 | 27416 | -1330 | 15928 | 13976 | +1952 | 42014 | 41392 | +622 | +117 | +4194 |
| 2000 | 731289 | 10643 | 6669 | +3974 | 22907 | 28293 | -5386 | 16908 | 12332 | +4576 | 39815 | 40625 | -810 | +87 | +3251 |
| 2001 | 734540 | 10720 | 6644 | +4076 | 22055 | 29684 | -7629 | 16197 | 11881 | +4316 | 38252 | 41565 | -3313 | +25 | +788 |
| 2002 | 735328 | 10432 | 6551 | +3881 | 24079 | 30030 | -5951 | 16128 | 13137 | +2991 | 40207 | 43167 | -2960 | +204 | +717 |
| 2003 | 736045 | 10611 | 6563 | +4048 | 26055 | 28913 | -2858 | 14994 | 13805 | +1189 | 41049 | 42718 | -1669 | +339 | +2718 |
| 2004 | 738763 | 10596 | 5900 | +4696 | 27514 | 29045 | -1531 | 15773 | 14896 | +877 | 43287 | 43941 | -654 | +146 | +4188 |
| 2005 | 742951 | 10567 | 5955 | +4412 | 29875 | 30320 | -445 | 14503 | 18353 | -3850 | 44378 | 48673 | -4295 | -241 | +76 |
| 2006 | 743027 | 10191 | 5747 | +4444 | 31400 | 29617 | +1783 | 16827 | 22869 | -6042 | 48227 | 52486 | -4259 | -108 | +77 |
| 2007 | 743104 | 10400 | 5567 | +4833 | 31802 | 30254 | +1548 | 19785 | 21991 | -2206 | 51587 | 52245 | -658 | +11 | +4186 |
| 2008 | 747290 | 10595 | 5702 | +4893 | 31601 | 29550 | +2051 | 25561 | 24400 | +1161 | 57162 | 53950 | +3216 | +952 | +9057 |
| 2009 | 756347 | 11008 | 5286 | +5722 | 30753 | 28849 | +1904 | 26364 | 22652 | +3712 | 57117 | 51717 | +5616 | +88 | +11426 |
| 2010 | 767773 | | | | | | | | | | | | | | |

bron: O+5

2.2a De verandering van de bevolkingsomvang naar oorzaak, 1975-2009



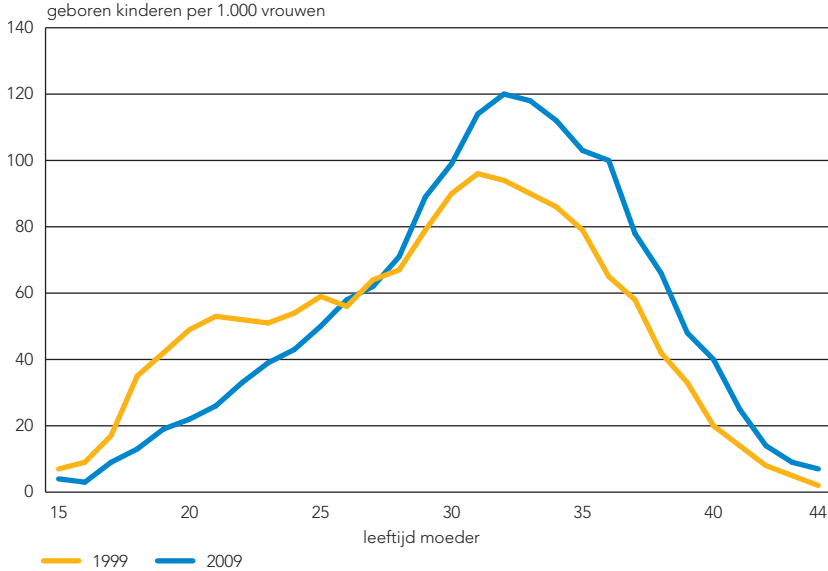
bron: O+S

2.2.2 Loop van de bevolking naar stadsdelen, 2009

| stadsdeel | geboorte | sterfte | geboorte-overschot | interne migratie (= verhuizingen) | | | | externe migratie | | | | stand per 1-1-2010 |
|--------------|----------|---------|--------------------|-----------------------------------|---------|--------------------|--|------------------|---------|----------------------|--------|--------------------|
| | | | | vestiging | vertrek | huizings-overschot | w.v. verhuizingen binnen het stadsdeel/de stad | vestiging | vertrek | vestigings-overschot | | |
| A Centrum | 933 | 575 | + 358 | 9715 | 9991 | - 276 | 3818 | 8241 | 6800 | +1441 | 82713 | |
| B Westpoort | 1 | 3 | - 2 | 66 | 70 | - 4 | 7 | 88 | 60 | + 28 | 409 | |
| E West | 2100 | 632 | +1468 | 14207 | 15765 | -1558 | 6197 | 10221 | 8874 | +1347 | 131203 | |
| F Nieuw-West | 1941 | 1074 | + 867 | 14306 | 13492 | + 814 | 8132 | 8638 | 8038 | + 600 | 135188 | |
| K Zuid | 1935 | 1022 | + 913 | 13062 | 13656 | - 594 | 6071 | 11755 | 10283 | +1472 | 133810 | |
| M Oost | 1927 | 597 | +1330 | 12837 | 11123 | +1714 | 5335 | 7731 | 7014 | + 717 | 116615 | |
| N Noord | 1022 | 833 | + 189 | 7175 | 7043 | + 132 | 3812 | 4041 | 4717 | - 676 | 86327 | |
| T Zuidoost | 1149 | 550 | + 599 | 7895 | 8123 | - 228 | 5300 | 6402 | 5715 | + 687 | 81508 | |
| Amsterdam | 11008 | 5286 | +5722 | 79263 | 79263 | - | 79263 | 57117 | 51501 | +5616 | 767773 | |

bron: O+S

2.3a Geboorte per 1.000 vrouwen naar leeftijd van de moeder, 1999 en 2009



bron: O+S

2.3.1 Geboorte naar leeftijdsgroep van de moeder, 2005-2009

| leeftijdsgroep moeder | 2005 | 2006 | 2007 | 2008 | 2009 |
|-----------------------|-------|-------|-------|-------|-------|
| <15 jaar | 2 | 1 | 2 | 2 | 3 |
| 15-19 jaar | 236 | 178 | 171 | 177 | 175 |
| 20-24 jaar | 1202 | 1192 | 1139 | 1063 | 1036 |
| 25-29 jaar | 2208 | 2262 | 2213 | 2320 | 2425 |
| 30-34 jaar | 3895 | 3601 | 3715 | 3736 | 3964 |
| 35-39 jaar | 2503 | 2447 | 2616 | 2727 | 2785 |
| 40-44 jaar | 494 | 491 | 519 | 543 | 575 |
| 45+ jaar | 27 | 19 | 25 | 27 | 45 |
| totaal | 10567 | 10191 | 10400 | 10595 | 11008 |

bron: O+S

2.3.2 Geboorte naar herkomstgroepering van het kind, 2005-2009

| herkomstgroepering | 2005 | 2006 | 2007 | 2008 | 2009 |
|-----------------------------------|-------|-------|-------|-------|-------|
| Surinamers | 701 | 676 | 663 | 657 | 679 |
| Antillianen | 142 | 135 | 146 | 135 | 140 |
| Turken | 665 | 605 | 593 | 610 | 565 |
| Marokkanen | 1619 | 1459 | 1443 | 1404 | 1464 |
| overige niet-westerse allochtonen | 1444 | 1367 | 1341 | 1307 | 1418 |
| totaal niet-westerse allochtonen | 4571 | 4242 | 4186 | 4113 | 4266 |
| westerse allochtonen | 1133 | 1109 | 1276 | 1325 | 1411 |
| autochtonen | 4863 | 4840 | 4938 | 5157 | 5331 |
| totaal | 10567 | 10191 | 10400 | 10595 | 11008 |

bron: O+S

2.3.3 Sterfte naar herkomstgroepering, 2005-2009

| herkomstgroepering | 2005 | 2006 | 2007 | 2008 | 2009 |
|----------------------------------|------|------|------|------|------|
| Surinamers | 288 | 285 | 262 | 312 | 265 |
| Antillianen | 27 | 33 | 27 | 38 | 35 |
| Turken | 84 | 66 | 85 | 79 | 61 |
| Marokkanen | 113 | 102 | 110 | 125 | 120 |
| niet-westerse allochtonen | 121 | 90 | 119 | 119 | 124 |
| totaal niet-westerse allochtonen | 633 | 576 | 603 | 673 | 605 |
| westerse allochtonen | 650 | 669 | 671 | 676 | 633 |
| autochtonen | 4672 | 4502 | 4293 | 4353 | 4048 |
| totaal | 5955 | 5747 | 5567 | 5702 | 5286 |

bron: O+S

2.3.4 Sterfte naar leeftijdsgroepen en geslacht, 2009

| leeftijdsgroep in jaren | mannen | vrouwen | totaal | leeftijdsgroep in jaren | mannen | vrouwen | totaal |
|-------------------------|--------|---------|--------|-------------------------|--------|---------|--------|
| 0 | 28 | 20 | 48 | 50-54 | 117 | 66 | 183 |
| 1-4 | 1 | 5 | 6 | 55-59 | 169 | 105 | 274 |
| 5-9 | 2 | 1 | 3 | 60-64 | 253 | 151 | 404 |
| 10-14 | 5 | 2 | 7 | 65-69 | 268 | 151 | 419 |
| 15-19 | 7 | 4 | 11 | 70-74 | 262 | 192 | 454 |
| 20-24 | 5 | 4 | 9 | 75-79 | 334 | 289 | 623 |
| 25-29 | 11 | 4 | 15 | 80-84 | 362 | 458 | 820 |
| 30-34 | 13 | 6 | 19 | 85-89 | 328 | 558 | 886 |
| 35-39 | 26 | 19 | 45 | 90-94 | 166 | 429 | 595 |
| 40-44 | 50 | 39 | 89 | 95-99 | 39 | 170 | 209 |
| 45-49 | 88 | 50 | 138 | 100+ | 1 | 28 | 29 |
| | | | | totaal | 2535 | 2751 | 5286 |

bron: O+S

2.4.1 Huwelijken, partnerschappen en huwende Amsterdammers naar geslacht, 2005-2009

| | 2005 | 2006 | 2007 | 2008 | 2009 |
|--|------|------|------|------|------|
| gesloten huwelijken in Amsterdam | 3021 | 3085 | 3172 | 3301 | 3378 |
| waarvan homohuwelijken | 186 | 199 | 217 | 196 | 216 |
| gesloten partnerschappen in Amsterdam | 505 | 495 | 530 | 488 | 465 |
| huwende Amsterdammers | | | | | |
| in Amsterdam: mannen | 2553 | 2648 | 2671 | 2817 | 2926 |
| vrouwen | 2493 | 2508 | 2563 | 2699 | 2740 |
| in Nederland: mannen | 3932 | 3817 | 3941 | 4190 | 4145 |
| vrouwen | 3705 | 3582 | 3717 | 3886 | 3999 |

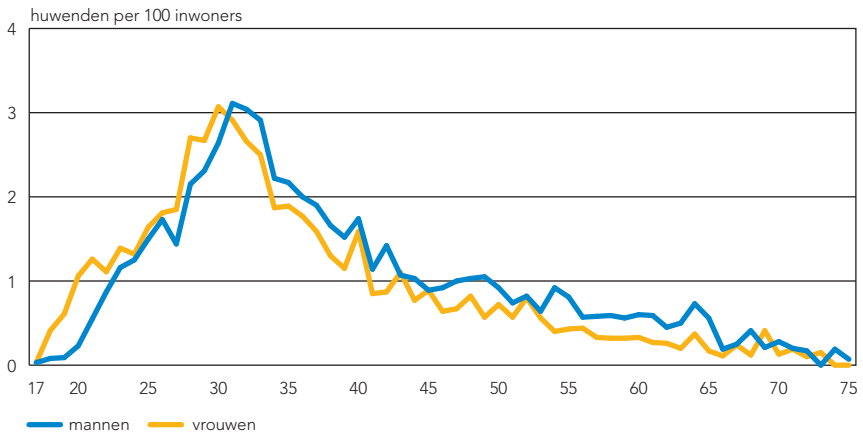
bron: O+S

2.4.2 Echtscheidingen, ontbonden partnerschappen en echtscheidende Amsterdammers naar geslacht, 2005-2009

| | 2005 | 2006 | 2007 | 2008 | 2009 |
|--|------|------|------|------|------|
| ingeschreven echtscheidingen in Amsterdam | 1299 | 1214 | 1235 | 1247 | 1112 |
| waarvan homo-echtscheidingen | 6 | 15 | 17 | 23 | 12 |
| ingeschreven ontbonden partnerschappen in Amsterdam | 219 | 184 | 184 | 117 | 113 |
| echtscheidende Amsterdammers | | | | | |
| mannen | 1480 | 1341 | 1408 | 1389 | 1279 |
| vrouwen | 1493 | 1371 | 1426 | 1403 | 1287 |

bron: O+S

2.4a Huwende Amsterdammers naar leeftijd en geslacht per 100 inwoners, 2009



bron: O+S

2.4.3 Huwende Amsterdammers naar herkomstgroepering, 2005-2009

| herkomstgroepering | 2005 | 2006 | 2007 | 2008 | 2009 |
|-----------------------------------|------|------|------|------|------|
| Surinamers | 361 | 393 | 395 | 390 | 454 |
| Antillianen | 78 | 87 | 67 | 77 | 78 |
| Turken | 297 | 340 | 410 | 438 | 399 |
| Marokkanen | 610 | 634 | 655 | 758 | 617 |
| overige niet-westerse allochtonen | 614 | 675 | 580 | 682 | 695 |
| totaal niet-westerse allochtonen | 1960 | 2129 | 2107 | 2345 | 2243 |
| westerse allochtonen | 1342 | 1412 | 1296 | 1384 | 1303 |
| autochtonen | 4335 | 3858 | 4255 | 4347 | 4598 |
| totaal | 7637 | 7399 | 7658 | 8076 | 8144 |

bron: O+S

2.4.4 Echtscheidende Amsterdammers naar herkomstgroepering, 2005-2009

| herkomstgroepering | 2005 | 2006 | 2007 | 2008 | 2009 |
|-----------------------------------|------|------|------|------|------|
| Surinamers | 309 | 263 | 233 | 227 | 237 |
| Antillianen | 31 | 31 | 27 | 41 | 38 |
| Turken | 265 | 237 | 222 | 201 | 244 |
| Marokkanen | 366 | 367 | 374 | 376 | 385 |
| overige niet-westerse allochtonen | 413 | 353 | 354 | 355 | 352 |
| totaal niet-westerse allochtonen | 1384 | 1251 | 1210 | 1200 | 1256 |
| westerse allochtonen | 288 | 299 | 323 | 325 | 345 |
| autochtonen | 1301 | 1162 | 1300 | 1267 | 965 |
| totaal | 2973 | 2712 | 2833 | 2792 | 2566 |

bron: O+S

2.4.5 Huwende Amsterdammers en partnerschappen van Amsterdammers naar stadsdeel van woonadres, 2008-2009

| stadsdeel | huwende Amsterdammers | | w.v. huwende Amsterdammers met hetzelfde geslacht | | partnerschappen van Amsterdammers | |
|--------------|-----------------------|------|---|------|-----------------------------------|------|
| | 2008 | 2009 | 2008 | 2009 | 2008 | 2009 |
| A Centrum | 1067 | 975 | 94 | 151 | 168 | 126 |
| B Westpoort | 3 | 2 | – | – | – | – |
| E West | 1544 | 1659 | 60 | 82 | 204 | 178 |
| F Nieuw-West | 1261 | 1327 | 26 | 40 | 90 | 87 |
| K Zuid | 1690 | 1566 | 68 | 78 | 223 | 168 |
| M Oost | 1332 | 1294 | 81 | 88 | 184 | 124 |
| N Noord | 708 | 724 | 17 | 34 | 66 | 90 |
| T Zuidoost | 471 | 597 | 18 | 24 | 47 | 56 |
| Amsterdam | 8076 | 8144 | 364 | 497 | 982 | 829 |

bron: O+S

2.5.1 Vestiging naar leeftijdsgroepen en geslacht, 2009

| leeftijdsgroep in jaren | mannen | vrouwen | totaal | leeftijdsgroep in jaren | mannen | vrouwen | totaal |
|-------------------------|--------|---------|--------|-------------------------|--------------|--------------|--------------|
| 0- 4 | 1181 | 1051 | 2232 | 45-49 | 1376 | 646 | 2022 |
| 5- 9 | 606 | 531 | 1137 | 50-54 | 855 | 472 | 1327 |
| 10-14 | 441 | 433 | 874 | 55-59 | 490 | 278 | 768 |
| 15-19 | 2365 | 3792 | 6157 | 60-64 | 311 | 168 | 479 |
| 20-24 | 6447 | 8076 | 14523 | 65-69 | 182 | 139 | 321 |
| 25-29 | 6827 | 5975 | 12802 | 70-74 | 72 | 91 | 163 |
| 30-34 | 4179 | 2705 | 6884 | 75-79 | 48 | 70 | 118 |
| 35-39 | 2741 | 1477 | 4218 | 80+ | 83 | 169 | 252 |
| 40-44 | 1949 | 891 | 2840 | totaal | 30153 | 26964 | 57117 |

bron: O+S

2.5.2 Vertrek naar leeftijdsgroepen en geslacht, 2009

| leeftijdsgroep in jaren | mannen | vrouwen | totaal | leeftijdsgroep in jaren | mannen | vrouwen | totaal |
|-------------------------|--------|---------|--------|-------------------------|--------------|--------------|--------------|
| 0- 4 | 1886 | 1733 | 3590 | 45-49 | 1596 | 806 | 2402 |
| 5- 9 | 866 | 824 | 1690 | 50-54 | 1004 | 538 | 1542 |
| 10-14 | 578 | 521 | 1099 | 55-59 | 681 | 422 | 1103 |
| 15-19 | 1122 | 1509 | 2631 | 60-64 | 532 | 351 | 883 |
| 20-24 | 4026 | 5467 | 9493 | 65-69 | 333 | 219 | 552 |
| 25-29 | 4787 | 4516 | 9303 | 70-74 | 138 | 138 | 276 |
| 30-34 | 3981 | 3284 | 7265 | 75-79 | 110 | 139 | 249 |
| 35-39 | 3215 | 2143 | 5358 | 80+ | 140 | 381 | 521 |
| 40-44 | 2237 | 1278 | 3515 | totaal | 27232 | 24269 | 51501 |

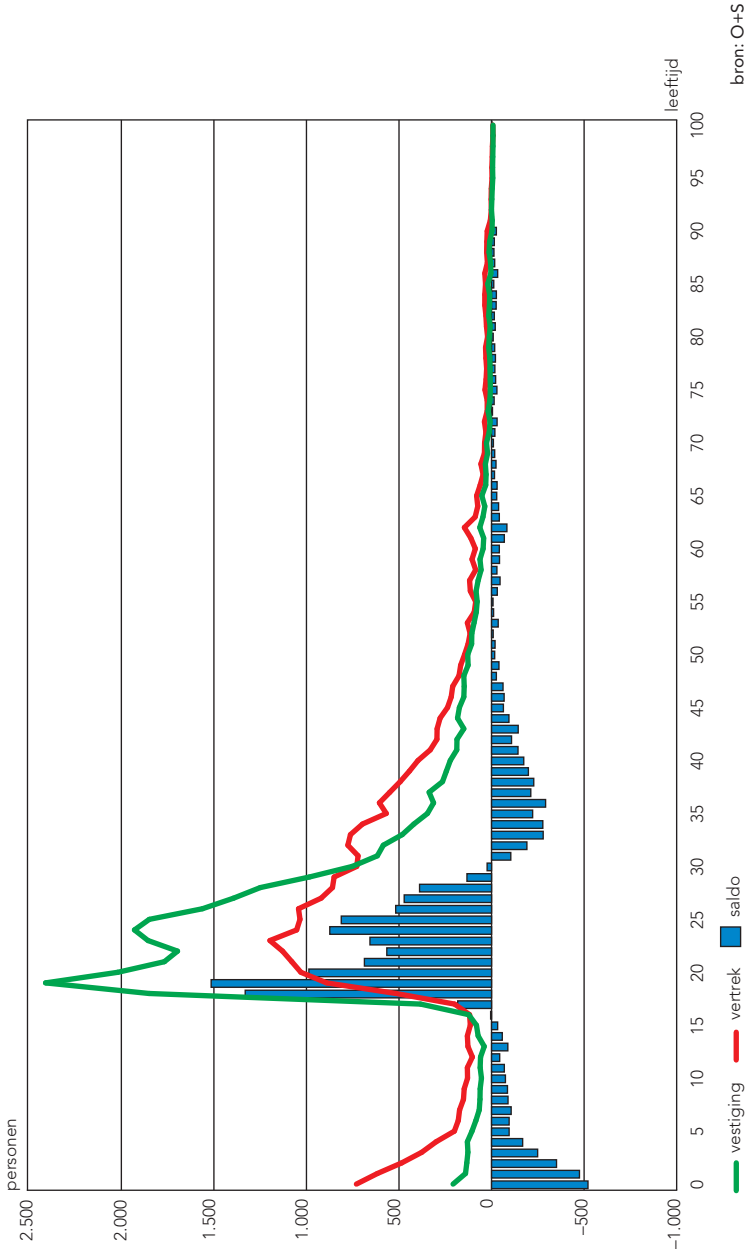
bron: O+S

2.5.3 Vestiging en vertrek naar herkomstgroepering, 2007-2009

| herkomstgroepering | 2007 | 2008 | 2009 | | |
|---|--------------|--------------|--------------|--------------|---------------|
| | saldo | saldo | vestiging | vertrek | saldo |
| Surinamers | - 448 | - 561 | 3925 | 4269 | - 344 |
| Antillianen | + 31 | - 13 | 1269 | 1248 | + 21 |
| Turken | - 177 | + 146 | 1794 | 1564 | + 230 |
| Marokkanen | - 462 | - 436 | 2640 | 2649 | - 9 |
| overige niet-westerse allochtonen | - 339 | +1172 | 10063 | 7820 | + 2243 |
| totaal niet-westerse allochtonen | -1395 | + 308 | 19691 | 17550 | + 2141 |
| westerse allochtonen | +1978 | +3167 | 15519 | 13174 | + 2345 |
| autochtonen | -1241 | - 263 | 21907 | 20777 | + 1130 |
| totaal | - 658 | +3212 | 57117 | 51501 | + 5616 |

bron: O+S

2.5a Binnenlandse migratie naar leeftijd, 2009



2.5.4 Vestiging en vertrek naar gemeente of gebied van herkomst/bestemming, 2007-2009

| gemeente/gebied van herkomst/bestemming | 2007 | 2008 | 2009 | | saldo |
|---|---------------|---------------|--------------|--------------|---------------|
| | saldo | saldo | vestiging | vertrek | |
| provincies | | | | | |
| Groningen | + 787 | + 804 | 1131 | 384 | + 747 |
| Friesland | + 276 | + 176 | 531 | 381 | + 150 |
| Drenthe | + 105 | + 34 | 278 | 218 | + 60 |
| Overijssel | + 618 | + 533 | 1104 | 608 | + 496 |
| Gelderland | + 714 | + 706 | 2163 | 1427 | + 736 |
| Utrecht | + 852 | + 880 | 3641 | 2676 | + 965 |
| Noord-Holland | - 4678 | - 3595 | 11520 | 15384 | - 3864 |
| Zuid-Holland | +1690 | +1408 | 4928 | 3584 | + 1344 |
| Zeeland | + 88 | + 71 | 221 | 180 | + 41 |
| Noord-Brabant | + 1027 | + 872 | 2131 | 1188 | + 943 |
| Limburg | + 540 | + 426 | 965 | 487 | + 478 |
| Flevoland | - 471 | - 264 | 2140 | 2332 | - 192 |
| totaal binnenland | +1548 | +2051 | 30753 | 28849 | + 1904 |
| buitenland | +5103 | +9328 | 19423 | 8714 | +10709 |
| ambtshalve | -7309 | -8167 | 6941 | 13938 | - 6997 |
| totaal-generaal | - 658 | +3212 | 57117 | 51501 | + 5616 |
| gemeente/subregio | | | | | |
| Beemster | - 28 | - 30 | 38 | 39 | - 1 |
| Edam-Volendam | + 13 | + 7 | 79 | 75 | + 4 |
| Landsmeer | - 31 | - 48 | 121 | 207 | - 86 |
| Purmerend | - 462 | - 316 | 579 | 818 | - 239 |
| Waterland | - 53 | - 20 | 127 | 213 | - 86 |
| Wormerland | - 42 | - 13 | 51 | 81 | - 30 |
| Zeevang | - 2 | - 17 | 41 | 37 | + 4 |
| Waterland | - 605 | - 437 | 1036 | 1470 | - 434 |
| Oostzaan | - 59 | - 62 | 52 | 72 | - 20 |
| Zaanstad | - 1146 | - 837 | 1124 | 1925 | - 801 |
| Zaanstreek | - 1205 | - 899 | 1176 | 1997 | - 821 |
| Aalsmeer | - 337 | - 368 | 123 | 425 | - 302 |
| Amstelveen | - 429 | - 721 | 1657 | 2662 | - 1005 |
| Diemen | - 66 | - 106 | 785 | 945 | - 160 |
| Haarlemmermeer | - 924 | - 380 | 973 | 1115 | - 142 |
| Ouder-Amstel | - 113 | - 141 | 186 | 332 | - 146 |
| Uithoorn | - 163 | - 77 | 207 | 363 | - 156 |
| Amstel-Meerlanden | - 2032 | - 1793 | 3931 | 5842 | - 1911 |
| Almere | - 637 | - 368 | 1576 | 1997 | - 421 |
| totaal regio (excl. Amsterdam) | - 4479 | - 3497 | 7719 | 11306 | - 3587 |
| grote steden | | | | | |
| Rotterdam | + 551 | + 361 | 995 | 768 | + 227 |
| Den Haag | + 242 | + 238 | 1129 | 992 | + 137 |
| Utrecht | + 765 | + 765 | 1803 | 995 | + 808 |
| belangrijke migratiegemeenten | | | | | |
| Groningen | + 746 | + 736 | 947 | 257 | + 690 |
| Leiden | + 241 | + 222 | 577 | 318 | + 259 |
| Nijmegen | + 164 | + 232 | 340 | 193 | + 147 |
| Alkmaar | + 61 | + 144 | 388 | 305 | + 83 |
| Haarlem | - 557 | - 580 | 913 | 1456 | - 543 |
| Hoorn | + 18 | + 40 | 358 | 351 | + 7 |
| Lelystad | + 78 | + 24 | 361 | 247 | + 114 |

2.5.5 Vestiging uit het buitenland naar herkomstgroepering, 2005-2009 ¹⁾

| herkomstgroepering | 2005 | 2006 | 2007 | 2008 | 2009 |
|---------------------------------|-------|-------|-------|-------|-------|
| Nederland | 642 | 695 | 770 | 1264 | 1458 |
| Verenigde Staten | 637 | 842 | 953 | 1170 | 1087 |
| Groot-Brittannië | 664 | 784 | 864 | 1206 | 982 |
| India | 242 | 455 | 493 | 719 | 894 |
| Ghana | 489 | 357 | 246 | 435 | 869 |
| Duitsland | 532 | 713 | 708 | 1001 | 855 |
| Marokko | 564 | 506 | 517 | 604 | 762 |
| Suriname | 541 | 496 | 496 | 630 | 716 |
| Bulgarije | 60 | 59 | 932 | 820 | 650 |
| Turkije | 446 | 418 | 459 | 685 | 643 |
| Frankrijk | 328 | 330 | 508 | 716 | 630 |
| Italië | 291 | 336 | 406 | 612 | 601 |
| Polen | 458 | 515 | 530 | 597 | 551 |
| Sovjet Unie (vm) | 296 | 322 | 329 | 500 | 569 |
| Spanje | 237 | 275 | 320 | 483 | 515 |
| Roemenië | 68 | 93 | 501 | 511 | 476 |
| Nederlandse Antillen en Aruba | 153 | 189 | 240 | 297 | 389 |
| China | 181 | 227 | 227 | 353 | 325 |
| Egypte | 165 | 180 | 197 | 160 | 320 |
| Brazilië | 165 | 197 | 239 | 281 | 288 |
| Portugal | 101 | 117 | 169 | 246 | 281 |
| Japan | 272 | 222 | 207 | 270 | 257 |
| Hongarije | 62 | 86 | 133 | 157 | 252 |
| Australië | 207 | 229 | 228 | 299 | 249 |
| Pakistan | 254 | 265 | 152 | 189 | 235 |
| Canada | 143 | 163 | 189 | 241 | 222 |
| Indonesië/Nederlands Indië (vm) | 133 | 166 | 164 | 198 | 213 |
| België | 133 | 172 | 183 | 296 | 209 |
| Tsjechoslowakije (vm) | 117 | 174 | 226 | 321 | 180 |
| Joegoslavië (vm) | 83 | 131 | 113 | 181 | 181 |
| Filippijnen | 74 | 77 | 69 | 147 | 170 |
| Nigeria | 72 | 87 | 79 | 108 | 163 |
| Zuid-Afrika | 86 | 116 | 147 | 219 | 159 |
| Zweden | 83 | 122 | 136 | 166 | 159 |
| Griekenland | 88 | 108 | 123 | 157 | 151 |
| Dominicaanse Republiek | 72 | 77 | 80 | 110 | 131 |
| Israël | 113 | 102 | 107 | 147 | 129 |
| Colombia | 77 | 74 | 48 | 108 | 111 |
| Ierland | 88 | 66 | 76 | 115 | 110 |
| Iran | 50 | 58 | 85 | 77 | 106 |
| Finland | 64 | 45 | 81 | 99 | 88 |
| Nieuw-Zeeland | 53 | 63 | 96 | 95 | 88 |
| Thailand | 49 | 66 | 61 | 90 | 87 |
| Denemarken | 29 | 54 | 80 | 86 | 84 |
| Zwitserland | 44 | 65 | 72 | 100 | 80 |
| Afghanistan | 79 | 70 | 50 | 52 | 78 |
| Mexico | 45 | 66 | 59 | 98 | 75 |
| Oostenrijk | 59 | 66 | 63 | 106 | 73 |
| Zuid-Korea | 47 | 39 | 61 | 53 | 72 |
| Argentinië | 43 | 45 | 49 | 75 | 68 |
| Albanië | 4 | 9 | 10 | 32 | 60 |
| Noorwegen | 40 | 46 | 41 | 58 | 58 |
| Irak | 26 | 52 | 93 | 44 | 52 |
| Somalië | 24 | 19 | 77 | 32 | 52 |
| overig | 775 | 710 | 827 | 1062 | 1160 |
| totaal | 10848 | 12016 | 14369 | 18878 | 19423 |

¹⁾ Exclusief ambtshalve vestiging.

bron: O+S

2.5.6 Vestiging en vertrek naar stadsdelen, 2005-2009

| stadsdeel | 2005 | 2006 | 2007 | 2008 | 2009 |
|-----------------------------------|-------|-------|-------|-------|-------|
| vestiging | | | | | |
| A Centrum | 6951 | 7268 | 8094 | 8428 | 8241 |
| B Westpoort | 58 | 100 | 59 | 82 | 88 |
| E West | 8738 | 9139 | 9942 | 10406 | 10221 |
| F Nieuw-West | 5622 | 6240 | 7239 | 7879 | 8638 |
| K Zuid | 9027 | 9512 | 10004 | 11639 | 11755 |
| M Oost | 6264 | 7430 | 7089 | 8017 | 7731 |
| N Noord | 3236 | 3573 | 3663 | 4291 | 4041 |
| T Zuidoost | 4482 | 4965 | 5497 | 6420 | 6402 |
| Amsterdam | 44378 | 48227 | 51587 | 57162 | 57117 |
| vertrek | | | | | |
| A Centrum | 5804 | 7332 | 7099 | 7262 | 6800 |
| B Westpoort | 79 | 57 | 84 | 105 | 60 |
| E West | 8873 | 9312 | 9574 | 9739 | 8874 |
| F Nieuw-West | 6871 | 7762 | 7655 | 7938 | 8038 |
| K Zuid | 9356 | 9767 | 10089 | 10855 | 10283 |
| M Oost | 6740 | 7017 | 6867 | 7074 | 7014 |
| N Noord | 4949 | 4920 | 5205 | 5039 | 4717 |
| T Zuidoost | 6001 | 6319 | 5672 | 5938 | 5715 |
| Amsterdam | 48673 | 52486 | 52245 | 53950 | 51501 |
| saldo vestiging en vertrek | | | | | |
| A Centrum | +1147 | - 64 | + 995 | +1166 | +1441 |
| B Westpoort | - 21 | + 43 | - 25 | - 23 | + 28 |
| E West | - 135 | - 173 | + 368 | + 667 | +1347 |
| F Nieuw-West | -1249 | -1522 | - 416 | - 59 | + 600 |
| K Zuid | - 329 | - 255 | - 85 | + 784 | +1472 |
| M Oost | - 476 | + 413 | + 222 | + 943 | + 717 |
| N Noord | -1713 | -1347 | -1542 | - 748 | - 676 |
| T Zuidoost | -1519 | -1354 | - 175 | + 482 | + 687 |
| Amsterdam | -4295 | -4259 | - 658 | +3212 | +5616 |

bron: O+S

2.5.7 Verhuizingen naar stadsdelen, 2005-2009

| stadsdeel | 2005 | 2006 | 2007 | 2008 | 2009 |
|---------------------------|--------|-------|-------|--------|--------|
| vestiging | | | | | |
| A Centrum | 9671 | 9299 | 9976 | 9267 | 9715 |
| B Westpoort | 50 | 54 | 50 | 102 | 66 |
| E West | 13980 | 13832 | 13307 | 14835 | 14207 |
| F Nieuw-West | 12574 | 13684 | 13780 | 11755 | 14306 |
| K Zuid | 11811 | 11955 | 11570 | 13889 | 13062 |
| M Oost | 10967 | 12596 | 11297 | 13311 | 12837 |
| N Noord | 7590 | 7755 | 7788 | 7569 | 7175 |
| T Zuidoost | 8733 | 9340 | 9540 | 8499 | 7895 |
| Amsterdam | 75376 | 78515 | 77308 | 79227 | 79263 |
| vertrek | | | | | |
| A Centrum | 10232 | 10389 | 10368 | 11035 | 9991 |
| B Westpoort | 35 | 62 | 42 | 50 | 70 |
| E West | 15500 | 15702 | 15200 | 16541 | 15765 |
| F Nieuw-West | 11345 | 12925 | 12712 | 11576 | 13492 |
| K Zuid | 12365 | 12436 | 12259 | 13790 | 13656 |
| M Oost | 10123 | 10671 | 10697 | 10739 | 11123 |
| N Noord | 6438 | 6905 | 7242 | 7448 | 7043 |
| T Zuidoost | 9338 | 9425 | 8788 | 8048 | 8123 |
| Amsterdam | 75376 | 78515 | 77308 | 79227 | 79263 |
| saldo verhuizingen | | | | | |
| A Centrum | - 561 | -1090 | - 392 | - 1768 | - 276 |
| B Westpoort | + 15 | - 8 | + 8 | + 52 | - 4 |
| E West | - 1520 | -1870 | -1893 | - 1706 | - 1558 |
| F Nieuw-West | +1229 | + 759 | +1068 | + 179 | + 814 |
| K Zuid | - 554 | - 481 | - 689 | + 99 | - 594 |
| M Oost | + 844 | +1925 | + 600 | +2572 | +1714 |
| N Noord | +1152 | + 850 | + 546 | + 121 | + 132 |
| T Zuidoost | - 605 | - 85 | + 752 | + 451 | - 228 |

bron: O+S

2.5.8 Vestiging en vertrek naar stadsdelen en herkomstgroepering, 2009

| stadsdeel | Surina- mers | Antil- lianen | Turken | Marok- kanen | overige niet- westerse allochtonen | totaal niet- westerse allochtonen | westerse allochtonen | autoch- tonen | totaal |
|-----------------------------------|-----------------|------------------|--------------|-----------------|---|--|-------------------------|------------------|---------------|
| vestiging | | | | | | | | | |
| A Centrum | 221 | 95 | 90 | 144 | 1143 | 1693 | 3496 | 3052 | 8241 |
| B Westpoort | 3 | - | - | 1 | 17 | 21 | 52 | 15 | 88 |
| E West | 440 | 148 | 402 | 464 | 1271 | 2725 | 2894 | 4602 | 10221 |
| F Nieuw-West | 489 | 155 | 656 | 950 | 1704 | 3954 | 2078 | 2606 | 8638 |
| K Zuid | 414 | 159 | 135 | 305 | 1789 | 2802 | 3312 | 5641 | 11755 |
| M Oost | 487 | 141 | 242 | 396 | 1093 | 2359 | 1919 | 3453 | 7731 |
| N Noord | 355 | 104 | 200 | 279 | 816 | 1754 | 797 | 1490 | 4041 |
| T Zuidoost | 1516 | 467 | 69 | 101 | 2230 | 4383 | 971 | 1048 | 6402 |
| Amsterdam | 3925 | 1269 | 1794 | 2640 | 10063 | 19691 | 15519 | 21907 | 57117 |
| vertrek | | | | | | | | | |
| A Centrum | 165 | 64 | 88 | 116 | 840 | 1273 | 2981 | 2546 | 6800 |
| B Westpoort | 2 | 1 | - | 1 | 7 | 11 | 25 | 24 | 60 |
| E West | 462 | 131 | 352 | 489 | 1053 | 2487 | 2378 | 4009 | 8874 |
| F Nieuw-West | 633 | 142 | 531 | 914 | 1376 | 3596 | 1626 | 2816 | 8038 |
| K Zuid | 381 | 122 | 131 | 274 | 1463 | 2371 | 3105 | 4807 | 10283 |
| M Oost | 504 | 121 | 211 | 377 | 907 | 2120 | 1604 | 3290 | 7014 |
| N Noord | 527 | 121 | 191 | 380 | 727 | 1946 | 704 | 2067 | 4717 |
| T Zuidoost | 1595 | 546 | 60 | 98 | 1447 | 3746 | 751 | 1218 | 5715 |
| Amsterdam | 4269 | 1248 | 1564 | 2649 | 7820 | 17550 | 13174 | 20777 | 51501 |
| saldo vestiging en vertrek | | | | | | | | | |
| A Centrum | + 56 | +31 | + 2 | + 28 | + 303 | + 420 | + 515 | + 506 | +1441 |
| B Westpoort | + 1 | - 1 | - | - | + 10 | + 10 | + 27 | - 9 | + 28 |
| E West | - 22 | +17 | + 50 | - 25 | + 218 | + 238 | + 516 | + 593 | +1347 |
| F Nieuw- West | -144 | +13 | +125 | + 36 | + 328 | + 358 | + 452 | - 210 | + 600 |
| K Zuid | + 33 | +37 | + 4 | + 31 | + 326 | + 431 | + 207 | + 834 | +1472 |
| M Oost | - 17 | +20 | + 31 | + 19 | + 186 | + 239 | + 315 | + 163 | + 717 |
| N Noord | -172 | - 17 | + 9 | -101 | + 89 | - 192 | + 93 | - 577 | - 676 |
| T Zuidoost | - 79 | - 79 | + 9 | + 3 | + 783 | + 637 | + 220 | - 170 | + 687 |
| Amsterdam | -344 | + 21 | + 230 | - 9 | + 2243 | + 2141 | + 2345 | + 1130 | + 5616 |

bron: O+5

2.5.9 Verhuizingen naar stadsdelen en herkomstgroepering, 2009

| stadsdeel | Surina- mers | Antil- lianen | Turken | Marok- kanen | overige niet- westerse allochtonen | totaal niet- westerse allochtonen | westerse allochtonen | autoch- tonen | totaal |
|---------------------------|-----------------|------------------|-------------|-----------------|---|--|-------------------------|------------------|--------------|
| vestiging | | | | | | | | | |
| A Centrum | 478 | 126 | 153 | 299 | 1002 | 2058 | 2384 | 5273 | 9715 |
| B Westpoort | 11 | - | 3 | 3 | 2 | 19 | 9 | 38 | 66 |
| E West | 810 | 177 | 763 | 1474 | 1403 | 4627 | 2761 | 6819 | 14207 |
| F Nieuw-West | 1199 | 188 | 2225 | 3535 | 1597 | 8744 | 1831 | 3731 | 14306 |
| K Zuid | 610 | 199 | 226 | 537 | 1241 | 2813 | 2840 | 7409 | 13062 |
| M Oost | 1076 | 172 | 639 | 1343 | 1449 | 4679 | 1947 | 6211 | 12837 |
| N Noord | 680 | 123 | 572 | 931 | 1029 | 3335 | 755 | 3085 | 7175 |
| T Zuidoost | 2721 | 495 | 81 | 187 | 2503 | 5987 | 597 | 1311 | 7895 |
| Amsterdam | 7585 | 1480 | 4662 | 8309 | 10226 | 32262 | 13124 | 33877 | 79263 |
| vertrek | | | | | | | | | |
| A Centrum | 411 | 113 | 169 | 243 | 1001 | 1937 | 2594 | 5460 | 9991 |
| B Westpoort | 5 | 3 | 1 | 2 | 6 | 17 | 23 | 30 | 70 |
| E West | 952 | 183 | 995 | 1780 | 1599 | 5509 | 2869 | 7387 | 15765 |
| F Nieuw-West | 1178 | 183 | 1992 | 3210 | 1514 | 8077 | 1734 | 3681 | 13492 |
| K Zuid | 620 | 212 | 251 | 552 | 1431 | 3066 | 2798 | 7792 | 13656 |
| M Oost | 895 | 135 | 664 | 1335 | 1190 | 4219 | 1701 | 5203 | 11123 |
| N Noord | 778 | 127 | 498 | 988 | 951 | 3342 | 760 | 2941 | 7043 |
| T Zuidoost | 2746 | 524 | 92 | 199 | 2534 | 6095 | 645 | 1383 | 8123 |
| Amsterdam | 7585 | 1480 | 4662 | 8309 | 10226 | 32262 | 13124 | 33877 | 79263 |
| saldo verhuizingen | | | | | | | | | |
| A Centrum | + 67 | + 13 | - 16 | + 56 | + 1 | + 121 | - 210 | - 187 | - 276 |
| B Westpoort | + 6 | - 3 | + 2 | + 1 | - 4 | + 2 | - 14 | + 8 | - 4 |
| E West | -142 | - 6 | - 232 | - 306 | - 196 | - 882 | - 108 | - 568 | -1558 |
| F Nieuw-West | + 21 | + 5 | + 233 | + 325 | + 83 | + 667 | + 97 | + 50 | + 814 |
| K Zuid | - 10 | - 13 | - 25 | - 15 | - 190 | - 253 | + 42 | - 383 | - 594 |
| M Oost | +181 | +37 | - 25 | + 8 | + 259 | + 460 | + 246 | +1008 | +1714 |
| N Noord | - 98 | - 4 | + 74 | - 57 | + 78 | - 7 | - 5 | + 144 | + 132 |
| T Zuidoost | - 25 | - 29 | - 11 | - 12 | - 31 | - 108 | - 48 | - 72 | - 228 |

bron: O+S

2.5.10 Migratiebeweging (mannen+vrouwen), 2009

| stadsdeel van vertrek | stadsdeel van vestiging | | | | | | | | naar elders | totaal-generaal vertrek | stadsdeel van vertrek |
|----------------------------------|-------------------------|-------------|--------------|--------------|--------------|--------------|--------------|--------------|---------------|-------------------------|-----------------------|
| | A Centrum | B Westpoort | E West | F Nieuw-West | K Zuid | M Oost | N Noord | T Zuidoost | | | |
| A Centrum | 3818 | 7 | 1768 | 530 | 1700 | 1511 | 453 | 204 | 9991 | 6800 | A |
| B Westpoort | 12 | 7 | 9 | 12 | 18 | 2 | 3 | 7 | 70 | 60 | B |
| E West | 1810 | 5 | 6197 | 2603 | 2204 | 1726 | 744 | 476 | 15765 | 8874 | E |
| F Nieuw-West | 639 | 8 | 1800 | 8132 | 885 | 864 | 622 | 542 | 13492 | 8038 | F |
| K Zuid | 1635 | 23 | 2151 | 1012 | 6071 | 1890 | 462 | 412 | 13656 | 10283 | K |
| M Oost | 1071 | 7 | 1227 | 847 | 1353 | 5335 | 709 | 574 | 11123 | 7014 | M |
| N Noord | 411 | 6 | 607 | 634 | 398 | 795 | 3812 | 380 | 7043 | 4717 | N |
| T Zuidoost | 319 | 3 | 448 | 536 | 433 | 714 | 370 | 5300 | 8123 | 5715 | T |
| totaal vestiging | 9715 | 66 | 14207 | 14306 | 13062 | 12837 | 7175 | 7895 | 79263 | 51501 | 130764 |
| vestiging van elders | 8241 | 88 | 10221 | 8638 | 11755 | 7731 | 4041 | 6402 | 57117 | | |
| totaal-generaal vestiging | 17956 | 154 | 24428 | 22944 | 24817 | 20568 | 11216 | 14297 | 136380 | | |
| totaal-generaal vertrek | 16791 | 130 | 24639 | 21530 | 23939 | 18137 | 11760 | 13838 | 130764 | | |
| vestigingsoverschot | +1165 | +24 | -211 | +1414 | +878 | +2431 | -544 | +459 | +5616 | | |

bron: O+S

2.6.1 Genaturaliseerde personen naar herkomstgroepering, 2005-2009

| herkomstgroepering | 2005 | 2006 | 2007 | 2008 | 2009 |
|-----------------------------------|------|------|------|------|------|
| Surinamers | 37 | 45 | 26 | 25 | 84 |
| Antillianen | - | 1 | 1 | 1 | 3 |
| Turken | 313 | 288 | 286 | 225 | 307 |
| Marokkanen | 1156 | 1220 | 1128 | 932 | 899 |
| overige niet-westerse allochtonen | 844 | 946 | 859 | 930 | 1133 |
| totaal niet-westerse allochtonen | 2350 | 2500 | 2300 | 2113 | 2426 |
| westerse allochtonen | 394 | 348 | 308 | 312 | 325 |
| autochtonen | 191 | 237 | 230 | 210 | 186 |
| totaal | 2935 | 3085 | 2838 | 2635 | 2937 |

bron: O+S

2.6.2 Genaturaliseerde personen naar herkomstgroepering en leeftijdsgroepen, 2009

| herkomstgroepering | leeftijdsgroep in jaren | | | | totaal |
|-----------------------------------|-------------------------|------------|-------------|------------|-------------|
| | 0-9 | 10-19 | 20-39 | 40 e.o. | |
| Surinamers | 29 | 11 | 34 | 10 | 84 |
| Antillianen | 3 | - | - | - | 3 |
| Turken | 19 | 47 | 167 | 74 | 307 |
| Marokkanen | 75 | 151 | 458 | 215 | 899 |
| overige niet-westerse allochtonen | 160 | 138 | 607 | 228 | 1133 |
| totaal niet-westerse allochtonen | 286 | 347 | 1266 | 527 | 2426 |
| westerse allochtonen | 68 | 28 | 156 | 73 | 325 |
| autochtonen | 135 | 25 | 20 | 6 | 186 |
| totaal 2009 | 489 | 400 | 1442 | 606 | 2937 |
| 2008 | 324 | 385 | 1389 | 537 | 2635 |
| 2007 | 341 | 470 | 1391 | 636 | 2838 |
| 2006 | 417 | 577 | 1545 | 546 | 3085 |
| 2005 | 408 | 606 | 1537 | 384 | 2935 |

bron: O+S

2.7.1 Bevolking naar leeftijdsgroepen, 1 januari 2010 en de prognoses hiervan, 1 januari 2015-2030

| leeftijdsgroep in jaren | prognose 2009 | | | | | | | | | |
|-------------------------|---------------|------------|---------------|------------|---------------|------------|---------------|------------|---------------|------------|
| | 2010 | | 2015 | | 2020 | | 2025 | | 2030 | |
| | abs. | % | abs. | % | abs. | % | abs. | % | abs. | % |
| 0- 4 | 46980 | 6,1 | 45894 | 5,9 | 46591 | 5,8 | 47261 | 5,8 | 47703 | 5,7 |
| 5- 9 | 39091 | 5,1 | 37892 | 4,9 | 38160 | 4,8 | 38776 | 4,7 | 39346 | 4,7 |
| 10-14 | 34407 | 4,5 | 35796 | 4,6 | 35238 | 4,4 | 35494 | 4,3 | 35997 | 4,3 |
| 15-19 | 38220 | 5,0 | 36695 | 4,7 | 37955 | 4,8 | 37710 | 4,6 | 37779 | 4,5 |
| 20-24 | 60743 | 7,9 | 59586 | 7,7 | 60407 | 7,6 | 62209 | 7,6 | 62302 | 7,5 |
| 25-29 | 74305 | 9,7 | 78825 | 10,1 | 79852 | 10,0 | 82417 | 10,1 | 84355 | 10,1 |
| 30-34 | 70641 | 9,2 | 74818 | 9,6 | 77614 | 9,7 | 79586 | 9,7 | 82100 | 9,8 |
| 35-39 | 66598 | 8,7 | 61361 | 7,9 | 63962 | 8,0 | 65859 | 8,1 | 67593 | 8,1 |
| 40-44 | 61264 | 8,0 | 58133 | 7,5 | 55008 | 6,9 | 56545 | 6,9 | 57867 | 6,9 |
| 45-49 | 58411 | 7,6 | 55692 | 7,2 | 54049 | 6,8 | 51573 | 6,3 | 52491 | 6,3 |
| 50-54 | 50121 | 6,5 | 53758 | 6,9 | 52282 | 6,6 | 51190 | 6,3 | 49020 | 5,9 |
| 55-59 | 43007 | 5,6 | 46065 | 5,9 | 49516 | 6,2 | 48576 | 5,9 | 47794 | 5,7 |
| 60-64 | 38545 | 5,0 | 38968 | 5,0 | 41851 | 5,3 | 44958 | 5,5 | 44382 | 5,3 |
| 65-69 | 26135 | 3,4 | 33629 | 4,3 | 34394 | 4,3 | 37030 | 4,5 | 39772 | 4,8 |
| 70-74 | 19771 | 2,6 | 22200 | 2,9 | 28641 | 3,6 | 29514 | 3,6 | 31873 | 3,8 |
| 75-79 | 15502 | 2,0 | 15807 | 2,0 | 17969 | 2,3 | 23231 | 2,8 | 24139 | 2,9 |
| 80-84 | 12045 | 1,6 | 11267 | 1,4 | 11647 | 1,5 | 13337 | 1,6 | 17315 | 2,1 |
| 85 e.o. | 11987 | 1,6 | 11955 | 1,5 | 11657 | 1,5 | 12042 | 1,5 | 13539 | 1,6 |
| totaal | 767773 | 100 | 778341 | 100 | 796793 | 100 | 817308 | 100 | 835367 | 100 |
| 0- 3 | 38559 | 5,0 | 37676 | 4,8 | 38277 | 4,8 | 38802 | 4,7 | 39144 | 4,7 |
| 4- 7 | 32108 | 4,2 | 31448 | 4,0 | 31721 | 4,0 | 32280 | 3,9 | 32703 | 3,9 |
| 8-12 | 36703 | 4,8 | 36104 | 4,6 | 36100 | 4,5 | 36466 | 4,5 | 37061 | 4,4 |
| 13-17 | 33781 | 4,4 | 34949 | 4,5 | 34811 | 4,4 | 34869 | 4,3 | 35134 | 4,2 |
| 18-24 | 78290 | 10,2 | 75686 | 9,7 | 77442 | 9,7 | 79033 | 9,7 | 79085 | 9,5 |
| 25-29 | 74305 | 9,7 | 78825 | 10,1 | 79852 | 10,0 | 82417 | 10,1 | 84355 | 10,1 |
| 30-39 | 137239 | 17,9 | 136179 | 17,5 | 141576 | 17,8 | 145445 | 17,8 | 149693 | 17,9 |
| 40-49 | 119675 | 15,6 | 113825 | 14,6 | 109057 | 13,7 | 108118 | 13,2 | 110358 | 13,2 |
| 50-64 | 131673 | 17,1 | 138791 | 17,8 | 143649 | 18,0 | 144724 | 17,7 | 141196 | 16,9 |
| 65 e.o. | 85440 | 11,1 | 94858 | 12,2 | 104308 | 13,1 | 115154 | 14,1 | 126638 | 15,2 |
| totaal | 767773 | 100 | 778341 | 100 | 796793 | 100 | 817308 | 100 | 835367 | 100 |

bron: DRO/O+S

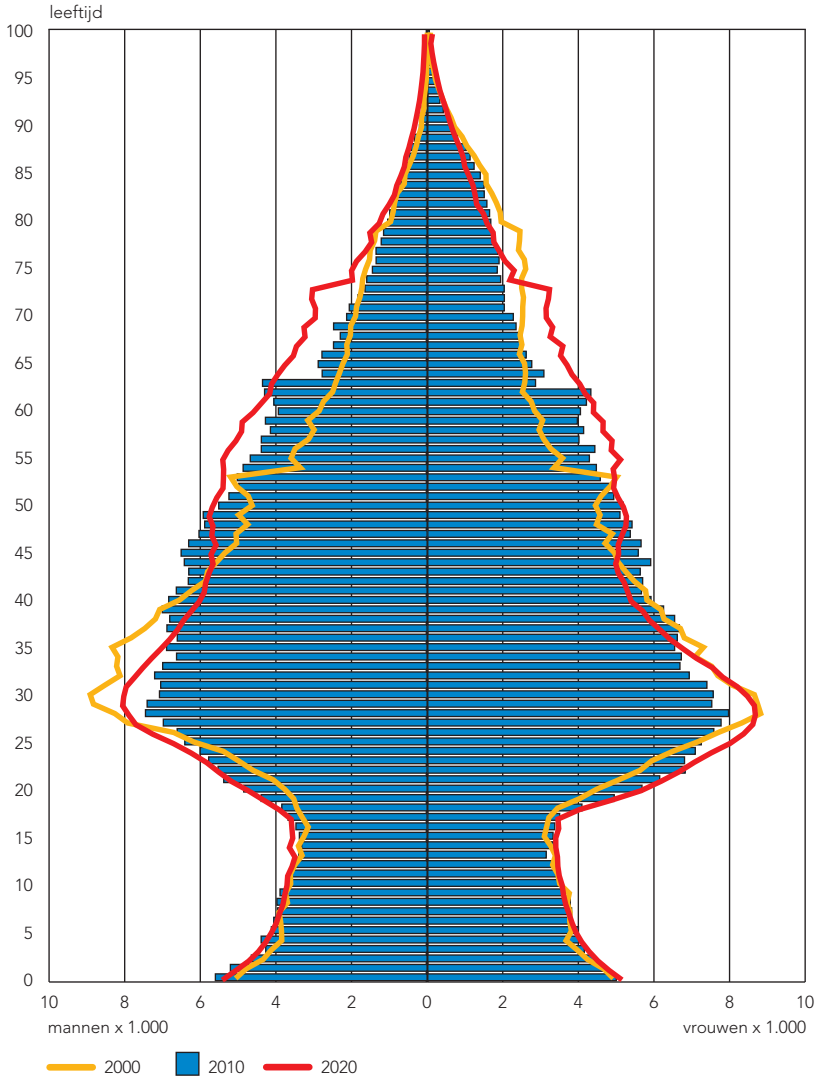
2.7.2 Bevolking naar leeftijdsgroepen en herkomstgroepering, 1 januari 2010 en de prognoses hiervan, 1 januari 2015-2030 (procenten)

2

| leeftijdsgroep in jaren | niet-westerse allochtonen | | | westerse allochtonen | | | autochtonen | | |
|-------------------------|---------------------------|---------------|-------------|----------------------|---------------|-------------|-------------|---------------|-------------|
| | 2010 | prognose 2009 | | 2010 | prognose 2009 | | 2010 | prognose 2009 | |
| | | 2015 | 2030 | | 2015 | 2030 | | 2015 | 2030 |
| 0- 4 | 44,8 | 42,6 | 34,3 | 13,2 | 15,2 | 16,8 | 42,0 | 42,2 | 48,8 |
| 5- 9 | 54,4 | 52,0 | 41,3 | 10,6 | 12,1 | 15,7 | 35,0 | 36,0 | 43,0 |
| 10-14 | 57,6 | 56,9 | 47,1 | 9,0 | 10,0 | 14,1 | 33,4 | 33,1 | 38,7 |
| 15-19 | 54,4 | 55,6 | 50,4 | 9,2 | 9,5 | 13,1 | 36,4 | 34,9 | 36,5 |
| 20-24 | 38,0 | 41,1 | 41,8 | 14,3 | 14,5 | 16,6 | 47,8 | 44,4 | 41,6 |
| 25-29 | 34,3 | 34,8 | 38,4 | 18,0 | 18,5 | 19,8 | 47,7 | 46,7 | 41,8 |
| 30-34 | 33,3 | 34,6 | 38,7 | 19,2 | 20,4 | 21,2 | 47,6 | 45,1 | 40,2 |
| 35-39 | 34,3 | 36,2 | 41,3 | 18,4 | 20,2 | 21,3 | 47,3 | 43,5 | 37,5 |
| 40-44 | 35,1 | 36,3 | 43,0 | 16,9 | 18,4 | 20,4 | 47,9 | 45,3 | 36,5 |
| 45-49 | 35,6 | 35,6 | 43,8 | 14,5 | 16,8 | 19,3 | 49,9 | 47,5 | 36,8 |
| 50-54 | 32,5 | 34,8 | 41,8 | 14,0 | 14,9 | 18,6 | 53,5 | 50,3 | 39,5 |
| 55-59 | 27,6 | 31,6 | 36,7 | 15,4 | 14,6 | 18,1 | 56,9 | 53,8 | 45,2 |
| 60-64 | 19,8 | 27,1 | 33,8 | 15,4 | 15,5 | 17,3 | 64,7 | 57,4 | 48,9 |
| 65-69 | 20,5 | 19,9 | 32,8 | 14,3 | 15,2 | 15,4 | 65,2 | 65,0 | 51,8 |
| 70-74 | 18,2 | 20,1 | 29,7 | 14,9 | 14,3 | 14,8 | 66,9 | 65,6 | 55,6 |
| 75-79 | 12,7 | 17,3 | 25,1 | 13,8 | 15,0 | 15,3 | 73,5 | 67,7 | 59,6 |
| 80-84 | 6,8 | 11,7 | 17,9 | 11,6 | 13,7 | 15,0 | 81,5 | 74,6 | 67,1 |
| 85 e.o. | 4,2 | 5,5 | 15,4 | 9,4 | 10,9 | 14,2 | 86,4 | 83,5 | 70,4 |
| totaal | 34,9 | 36,1 | 38,5 | 14,9 | 15,9 | 17,9 | 50,1 | 48,0 | 43,6 |
| 0- 3 | 43,5 | 41,5 | 33,5 | 13,5 | 15,4 | 16,9 | 43,0 | 43,1 | 49,6 |
| 4- 7 | 52,7 | 49,9 | 39,8 | 11,2 | 13,2 | 16,2 | 36,1 | 36,9 | 44,1 |
| 8-12 | 56,7 | 55,3 | 44,8 | 9,4 | 10,5 | 14,7 | 33,9 | 34,2 | 40,5 |
| 13-17 | 58,5 | 58,6 | 50,6 | 8,8 | 9,3 | 13,3 | 32,7 | 32,2 | 36,1 |
| 18-24 | 40,5 | 43,2 | 43,2 | 13,2 | 13,6 | 15,9 | 46,3 | 43,2 | 40,9 |
| 25-29 | 34,3 | 34,8 | 38,4 | 18,0 | 18,5 | 19,8 | 47,7 | 46,7 | 41,8 |
| 30-39 | 33,8 | 35,3 | 39,8 | 18,8 | 20,3 | 21,2 | 47,4 | 44,4 | 38,9 |
| 40-49 | 35,4 | 36,0 | 43,4 | 15,7 | 17,6 | 19,9 | 48,9 | 46,4 | 36,7 |
| 50-64 | 27,2 | 31,6 | 37,6 | 14,9 | 15,0 | 18,0 | 57,9 | 53,4 | 44,4 |
| 65 e.o. | 14,3 | 16,7 | 26,7 | 13,3 | 14,2 | 15,0 | 72,4 | 69,0 | 58,3 |
| totaal | 34,9 | 36,1 | 38,5 | 14,9 | 15,9 | 17,9 | 50,1 | 48,0 | 43,6 |

bron: DRO/O+S

2.7a Bevolking naar leeftijd en geslacht, 1 januari 2000, 2010 en 2020



bron: DRO/O+S

2.7.3 Bevolking naar herkomstgroepering, 1 januari 2010 en de prognoses hiervan, 1 januari 2015-2030

| herkomstgroepering | prognose 2009 | | | | | | | |
|---|---------------|-------------|---------------|-------------|---------------|-------------|---------------|-------------|
| | 2010 | | 2015 | | 2020 | | 2030 | |
| | abs. | % | abs. | % | abs. | % | abs. | % |
| Surinamers | 68881 | 9,0 | 66620 | 8,6 | 65176 | 8,2 | 61170 | 7,3 |
| Antillianen | 11689 | 1,5 | 11754 | 1,5 | 12049 | 1,5 | 12500 | 1,5 |
| Turken | 40370 | 5,3 | 41861 | 5,4 | 43418 | 5,4 | 45367 | 5,4 |
| Marokkanen | 69439 | 9,0 | 73743 | 9,5 | 77888 | 9,8 | 83463 | 10,0 |
| overige niet-westerse allochtonen | 77832 | 10,1 | 86731 | 11,1 | 96525 | 12,1 | 118925 | 14,2 |
| totaal niet-westerse allochtonen | 268211 | 34,9 | 280709 | 36,1 | 295056 | 37,0 | 321425 | 38,5 |
| westerse allochtonen | 114553 | 14,9 | 123798 | 15,9 | 132506 | 16,6 | 149551 | 17,9 |
| autochtonen | 385009 | 50,1 | 373833 | 48,0 | 369232 | 46,3 | 364392 | 43,6 |
| totaal | 767773 | 100 | 778341 | 100 | 796793 | 100 | 835367 | 100 |

bron: O+S

2.7.4 Bevolking naar huishoudenstypen, 1 januari 2010 en de prognoses hiervan, 1 januari 2015-2030

| huishoudentype | prognose 2009 | | | | | | | |
|--|---------------|------------|---------------|------------|---------------|------------|---------------|------------|
| | 2010 | | 2015 | | 2020 | | 2030 | |
| | abs. | % | abs. | % | abs. | % | abs. | % |
| alleenstaand | 225343 | 29,4 | 241595 | 31,0 | 251959 | 31,6 | 270812 | 32,4 |
| gehuwd samenwonend zonder kinderen ¹⁾ | 82254 | 10,7 | 78613 | 10,1 | 78369 | 9,8 | 79554 | 9,5 |
| ongehuwd samenwonend zonder kinderen | 84624 | 11,0 | 90822 | 11,7 | 96447 | 12,1 | 107708 | 12,9 |
| gehuwd samenwonend met kinderen ¹⁾ | 191385 | 24,9 | 177603 | 22,8 | 173344 | 21,8 | 169184 | 20,3 |
| ongehuwd samenwonend met kinderen | 64089 | 8,3 | 66011 | 8,5 | 71958 | 9,0 | 80651 | 9,7 |
| eenoudergezin | 95613 | 12,5 | 99532 | 12,8 | 99744 | 12,5 | 100051 | 12,0 |
| overig | 16389 | 2,1 | 16068 | 2,1 | 16666 | 2,1 | 18030 | 2,2 |
| tehuisbewoner | 8076 | 1,1 | 8097 | 1,0 | 8306 | 1,0 | 9376 | 1,1 |
| totaal | 767773 | 100 | 778341 | 100 | 796793 | 100 | 835367 | 100 |

¹⁾ Gehuwd inclusief geregistreerd partnerschap en homohuwelijken.

bron: O+S

2.7.5 Huishoudens naar huishoudenstypen, 1 januari 2010 en de prognoses hiervan, 1 januari 2015-2030

| huishoudenstype | prognose 2009 | | | | | | | |
|--|---------------|------------|---------------|------------|---------------|------------|---------------|------------|
| | 2010 | | 2015 | | 2020 | | 2030 | |
| | abs. | % | abs. | % | abs. | % | abs. | % |
| alleenstaand | 225343 | 54,0 | 241595 | 55,8 | 251959 | 56,4 | 270812 | 57,2 |
| gehuwd samenwonend zonder kinderen ¹⁾ | 41127 | 9,8 | 39266 | 9,1 | 39125 | 8,8 | 39680 | 8,4 |
| ongehuwd samenwonend zonder kinderen | 42312 | 10,1 | 45443 | 10,5 | 48265 | 10,8 | 53922 | 11,4 |
| gehuwd samenwonend met kinderen ¹⁾ | 48297 | 11,6 | 44979 | 10,4 | 43744 | 9,8 | 42505 | 9,0 |
| ongehuwd samenwonend met kinderen | 17863 | 4,3 | 18135 | 4,2 | 19793 | 4,4 | 22214 | 4,7 |
| eenoudergezin | 37763 | 9,0 | 39046 | 9,0 | 39000 | 8,7 | 38956 | 8,2 |
| overig | 4837 | 1,2 | 4783 | 1,1 | 4944 | 1,1 | 5351 | 1,1 |
| totaal | 417542 | 100 | 433246 | 100 | 446830 | 100 | 473441 | 100 |

¹⁾ Gehuwd inclusief geregistreerd partnerschap en homohuwelijken.

bron: O+S

2.7.6 Bevolking naar stadsdelen en herkomstgroepering, 1 januari 2010 en de prognoses hiervan, 1 januari 2015 en 2030 (procenten)

| stadsdeel | niet-westerse allochtonen | | | westerse allochtonen | | | autochtonen | | |
|------------------|---------------------------|---------------|-------------|----------------------|---------------|-------------|-------------|---------------|-------------|
| | 2010 | prognose 2009 | | 2010 | prognose 2009 | | 2010 | prognose 2009 | |
| | | 2015 | 2030 | | 2015 | 2030 | | 2015 | 2030 |
| A Centrum | 14,4 | 14,9 | 16,7 | 23,4 | 24,1 | 26,0 | 62,2 | 61,0 | 57,4 |
| B Westpoort | 15,2 | 20,7 | 26,4 | 28,1 | 26,0 | 27,9 | 56,7 | 53,3 | 45,8 |
| E West | 33,0 | 30,9 | 29,0 | 16,3 | 18,3 | 21,7 | 50,7 | 50,8 | 49,3 |
| F Nieuw-West | 49,1 | 52,8 | 57,6 | 11,2 | 12,6 | 15,0 | 39,6 | 34,6 | 27,4 |
| K Zuid | 17,1 | 19,4 | 25,2 | 20,3 | 20,7 | 21,3 | 62,6 | 59,9 | 53,5 |
| M Oost | 34,4 | 32,5 | 32,9 | 13,9 | 15,4 | 18,1 | 51,8 | 52,1 | 49,0 |
| N Noord | 36,4 | 40,2 | 46,0 | 9,5 | 10,1 | 12,4 | 54,1 | 49,7 | 41,6 |
| T Zuidoost | 64,1 | 64,1 | 63,8 | 8,5 | 9,0 | 10,5 | 27,4 | 26,9 | 25,7 |
| Amsterdam | 34,9 | 36,1 | 38,5 | 14,9 | 15,9 | 17,9 | 50,1 | 48,0 | 43,6 |

bron: O+S

2.7.7 Bevolking naar stadsdelen, 1 januari 2010 en de prognoses hiervan, 1 januari 2015-2030

| stadsdeel | 2010 | prognose 2009 | | | |
|------------------|---------------|---------------|---------------|---------------|---------------|
| | | 2015 | 2020 | 2025 | 2030 |
| A Centrum | 82713 | 81867 | 81099 | 80171 | 79363 |
| B Westpoort | 409 | 389 | 404 | 404 | 396 |
| E West | 131203 | 128834 | 128052 | 127145 | 127150 |
| F Nieuw-West | 135188 | 136892 | 137997 | 140394 | 139791 |
| K Zuid | 133810 | 132224 | 132172 | 133871 | 134973 |
| M Oost | 116615 | 125983 | 142304 | 156226 | 166282 |
| N Noord | 86327 | 86566 | 87919 | 90973 | 98859 |
| T Zuidoost | 81508 | 85586 | 86846 | 88124 | 88553 |
| Amsterdam | 767773 | 778341 | 796793 | 817308 | 835367 |

bron: O+S